



GOBIERNO  
DE ESPAÑA

MINISTERIO  
DE EMPLEO  
Y SEGURIDAD SOCIAL

SECRETARÍA DE ESTADO  
DE LA SEGURIDAD SOCIAL



# AFILIADOS OCUPADOS A LA SEGURIDAD SOCIAL

**Mayo 2013**

## AFILIADOS OCUPADOS A LA SEGURIDAD SOCIAL

### INDICE

	<b>Página</b>
Conceptos usados	3
Nota resumen de los datos mensuales de afiliación	4
Serie histórica de afiliación media por actividad económica y relación laboral	7
Serie histórica de afiliación media por actividad económica y relación laboral con ajuste estacional	8
Numero de Convenios Especiales	9
Número de empresas del régimen general con trabajadores a fin de mes según tamaño de la empresa. Reg. General	10
Número de empresas del régimen especial del mar con trabajadores a fin de mes según tamaño de la empresa. Reg. Mar	11
Número de empresas del régimen especial del carbón con trabajadores a fin de mes según tamaño de la empresa. Reg. Carbón	12
Número de empresas del total sistema de la empresa.	13
Evolución de la afiliación diaria.	14
Distribución por regímenes	15
Evolución por regímenes	16
Evolución de la afiliación mensual y anual (gráfico)	17
Evolución de la afiliación por género	18
Evolución de la afiliación de trabajadores extranjeros	19
Evolución mensual. Total Sistema	20
Evolución de la variación mensual y anual (gráfico)	21
Tasas de variación interanual de la afiliación (gráfico)	22
Evolución mensual . Régimen General	23
Régimen General. Distribución por sectores de actividad	24
Evolución mensual. Régimen Esp. Trabajadores Autónomos	25
Régimen Autónomos. Distribución por sectores de actividad	26
Evolución mensual. Régimen Esp. Trabajadores del Mar	27
Evolución mensual. Régimen Esp. Minería del Carbón	28
Evolución de la relación afiliados/pensionistas	29
Distribución por Provincias, CC.AA y Regímenes	30
Distribución por Provincias, CC.AA . (Régimen General)	31
Distribución por Provincias y CC.AA. Variaciones mensual y anual.	32

## CONCEPTOS USADOS

Los dos tipos de datos de afiliación que se ofrecen se refieren a relaciones con la Seguridad Social que están en alta por razón de su trabajo (ocupados).

No incluyen los que cotizan por otros motivos (perceptores de prestaciones de desempleo, convenios especiales, obtención de prestación sanitaria. Estos últimos sólo se incluyen en la estadística que muestra la relación entre el número total de afiliados y el número total de pensionistas). Se miden relaciones más que personas: los pluriempleados aparecen contados varias veces.

### AFILIACIÓN MEDIA DEL MES:

Es el promedio de los que están de alta en cada uno de los días laborables del mes. Ventaja de este indicador: Es más estable que la cifra del último día y refleja mejor como ha sido la afiliación en el conjunto del mes.

**Inconvenientes:** Está influido por el momento del año. Por ejemplo, la afiliación baja habitualmente en agosto y diciembre.

### AFILIACIÓN DESESTACIONALIZADA:

Es una estimación en la que se corrige la influencia del momento del año, según la experiencia de los ejercicios anteriores. El método utilizado para ello se explica en la página WEB.

**Ventaja de este indicador:** Es más fiable para medir la tendencia y para comparar meses consecutivos mediante variación porcentual.

**Inconvenientes:** No es adecuado para medir niveles absolutos de personas que efectivamente estuvieron afiliadas ese mes, ya que es una construcción estadística.

## AFILIADOS OCUPADOS A LA SEGURIDAD SOCIAL MAYO 2013

### AFILIADOS MEDIOS MENSUALES

El número medio de afiliados al Sistema de la Seguridad Social durante el mes de mayo ha alcanzado la cifra de 16.367.013 para el Total Sistema y 12.064.002 para el Régimen General.

La tasa interanual desciende a un -3,70% para el Total Sistema y a un -5,10% para el Régimen General.

Considerando los mismos "Cuidadores no profesionales" que había en el mes de octubre (es decir sin tener en cuenta el efecto "Cuidadores no profesionales") las tasa interanual sería un -2,80 % para el Total Sistema y un - 3,90% para el R General..

La evolución interanual (mayo sobre mayo) de la afiliación media por regímenes ha sido:

REGÍMENES	AFILIADOS MEDIOS MAYO 2013	VARIACIÓN INTERANUAL	
		Absoluta	Relativa
Régimen General	13.149.947	-592.494	-4,27
General (1)	12.064.002	-648.635	-5,10
S. E. Agrario	780.236	-49.653	-5,98
S. E. Hogar (2)	426.984	105.794	32,94
R.E. Autónomos	3.029.843	-34.651	-1,13
R.E. Mar	62.025	-675	-1,08
R.E. Carbón	3.923	-1.678	-29,96
<b>TOTAL</b>	<b>16.367.013</b>	<b>-629.498</b>	<b>-3,70</b>

(1) No incluye el S.E. Agrario ni el S.E. Hogar

(2) En el S. E. de E. del Hogar (vigente desde 1.01.12) se incluyen los afiliados del extinguido R. E. del Hogar.

Por Secciones de Actividad medios en el R. General, cabe destacar un incremento respecto al mes de abril en los siguientes Sectores:

I "Hostelería" ..... 61.701 (6,53%)

Desde 2001, la evolución registrada de afiliados medios en el mes de mayo tanto para el Total Sistema, como para el Régimen General, arroja las siguientes cifras:

EVOLUCIÓN DE LA AFILIACIÓN MEDIA EN EL MES DE MAYO								
AÑOS	VARIACIÓN INTERANUAL MAYO/MAYO				VARIACIÓN INTERMENSUAL MAYO/ABRIL			
	TOTAL SISTEMA		R. GENERAL (1)		TOTAL SISTEMA		R. GENERAL (1)	
2001					136.251	0,88%	124.050	1,07%
2002	495.450	3,16%	432.063	3,69%	157.768	0,98%	135.698	1,13%
2003	552.269	3,41%	452.223	3,73%	141.474	0,85%	127.033	1,02%
2004	438.503	2,62%	376.222	2,99%	150.922	0,89%	138.342	1,08%
2005	615.362	3,58%	536.526	4,14%	214.193	1,22%	162.683	1,22%
2006	906.871	5,10%	736.284	5,46%	156.217	0,84%	143.643	1,02%
2007	606.662	3,24%	617.360	4,34%	151.973	0,79%	139.004	0,94%
2008	106.453	0,55%	36.834	0,25%	53.372	0,28%	43.862	0,30%
2009	-1.306.154	-6,73%	-1.198.022	-8,05%	69.304	0,38%	61.760	0,45%
2010	-341.590	-1,89%	-258.379	-1,89%	113.237	0,64%	109.609	0,82%
2011	-169.707	-0,96%	-144.760	-1,08%	117.990	0,68%	92.114	0,70%
2012	-595.680	-3,39%	-571.951	-4,31%	77.431	0,46%	48.702	0,38%
2013	-629.498	-3,70%	-648.635	-5,10%	134.660	0,83%	105.350	0,88%

(1) A partir de febrero de 2012 no incluye el S.E. Agrario ni el S.E. Hogar

La tasa interanual del Régimen Especial de Trabajadores Autónomo medios se sitúa en el -1,13%.

En cuanto a los restantes Regímenes (Agrario, Mar, Carbón y Hogar), el conjunto de todos ellos supone un incremento en los últimos doce meses de 53.788 afiliados.

## EVOLUCIÓN DURANTE EL AÑO 2013

La comparación interanual es:

REGÍMENES	AFILIADOS MEDIOS AÑO 2013 (HASTA MAYO)	AFILIADOS MEDIOS AÑO 2012 (HASTA MAYO)	DIFERENCIA	
			Absoluta	Relativa
Régimen General	13.148.035	13.815.623	-667.588	-4,83
General (1)	11.949.633	12.675.844	-726.211	-5,73
S. E. Agrario	776.086	832.441	-56.355	-6,77
S. E. Hogar (2)	422.316	307.338	114.978	37,41
R.E. Autónomos	3.012.308	3.052.496	-40.188	-1,32
R.E. Mar	60.142	61.544	-1.402	-2,28
R.E. Carbón	4.208	5.616	-1.408	-25,07
<b>TOTAL</b>	<b>16.224.694</b>	<b>16.935.280</b>	<b>-710.586</b>	<b>-4,20</b>

(1) No incluye el S.E. Agrario ni el S.E. Hogar

(2) En el S. E. de E. del Hogar (vigente desde 1.01.12) se incluyen los afiliados del extinguido R. E. del Hogar.

**SERIE HISTÓRICA DE AFILIACIÓN MEDIA POR ACTIVIDAD ECONÓMICA Y RELACIÓN LABORAL (\*)**

	Actividad Económica					Total	Tipo relación laboral	
	Agricultura, Ganadería y Pesca.	Industria	Construcción	Servicios	No consta		Asalariados	No asalariados
<b>2005</b>								
ene-05	1.237.723	2.633.558	2.031.264	11.272.809	5.587	<b>17.180.940</b>	13.950.790	3.230.151
dic-05	1.243.103	2.640.732	2.268.297	12.160.189	4.002	<b>18.316.323</b>	14.925.477	3.390.846
<b>2006</b>								
ene-06	1.235.165	2.622.278	2.252.926	12.040.878	3.713	<b>18.154.960</b>	14.769.092	3.385.869
dic-06	1.201.771	2.653.279	2.421.560	12.649.259	127	<b>18.925.996</b>	15.488.656	3.437.340
<b>2007</b>								
ene-07	1.202.430	2.644.572	2.411.367	12.520.103	125	<b>18.778.597</b>	15.346.386	3.432.210
dic-07	1.188.236	2.717.010	2.430.280	13.037.149	102	<b>19.372.777</b>	15.859.836	3.512.941
<b>2008</b>								
ene-08	1.198.044	2.698.023	2.385.887	12.879.796	102	<b>19.161.851</b>	15.656.609	3.505.242
dic-08	1.219.369	2.529.137	1.894.545	12.888.214	47	<b>18.531.312</b>	15.105.489	3.425.823
<b>CLASIFICACIÓN SEGUN CNAE-2009</b>								
<b>2008</b>								
ene-08	1.145.744	2.735.979	2.520.164	12.759.862	102	<b>19.161.851</b>	15.656.609	3.505.242
dic-08	1.166.992	2.573.536	2.004.884	12.785.853	47	<b>18.531.312</b>	15.105.489	3.425.823
<b>2009</b>								
ene-09	1.173.258	2.514.066	1.915.361	12.579.875	-817	<b>18.181.743</b>	14.788.704	3.393.039
dic-09	1.230.309	2.338.146	1.651.351	12.584.032	0	<b>17.803.839</b>	14.536.893	3.266.946
<b>2010</b>								
ene-10	1.235.323	2.308.472	1.577.476	12.424.740	0	<b>17.546.011</b>	14.294.934	3.251.078
feb-10	1.234.419	2.310.803	1.585.828	12.441.301	0	<b>17.572.351</b>	14.332.730	3.239.621
mar-10	1.220.672	2.301.918	1.576.646	12.495.573	0	<b>17.594.808</b>	14.353.515	3.241.294
abr-10	1.206.647	2.294.442	1.581.731	12.565.839	0	<b>17.648.660</b>	14.404.407	3.244.253
may-10	1.206.396	2.299.109	1.591.986	12.664.407	0	<b>17.761.897</b>	14.513.018	3.248.879
jun-10	1.197.095	2.303.260	1.594.984	12.690.442	0	<b>17.785.782</b>	14.533.724	3.252.058
jul-10	1.173.366	2.311.308	1.586.675	12.776.974	0	<b>17.848.323</b>	14.602.570	3.245.752
ago-10	1.162.048	2.287.870	1.550.257	12.716.289	0	<b>17.716.464</b>	14.485.320	3.231.144
sep-10	1.187.512	2.290.128	1.537.318	12.656.522	0	<b>17.671.480</b>	14.445.491	3.225.988
oct-10	1.211.196	2.282.803	1.530.335	12.641.815	0	<b>17.666.149</b>	14.445.473	3.220.676
nov-10	1.196.587	2.280.230	1.523.063	12.612.830	0	<b>17.612.709</b>	14.399.041	3.213.669
dic-10	1.220.809	2.264.480	1.467.539	12.632.154	0	<b>17.584.982</b>	14.378.604	3.206.378
<b>2011</b>								
ene-11	1.227.493	2.241.291	1.425.259	12.467.796	0	<b>17.361.839</b>	14.168.786	3.193.052
feb-11	1.205.197	2.244.885	1.432.309	12.464.704	0	<b>17.347.094</b>	14.164.107	3.182.987
mar-11	1.188.732	2.243.192	1.429.252	12.531.579	0	<b>17.392.754</b>	14.202.763	3.189.991
abr-11	1.192.545	2.238.138	1.415.479	12.628.040	0	<b>17.474.201</b>	14.275.952	3.198.249
may-11	1.205.711	2.242.480	1.408.818	12.735.183	0	<b>17.592.191</b>	14.385.912	3.206.278
jun-11	1.192.678	2.248.661	1.401.844	12.743.396	0	<b>17.586.579</b>	14.376.904	3.209.675
jul-11	1.166.485	2.257.269	1.384.393	12.829.204	0	<b>17.637.352</b>	14.433.144	3.204.207
ago-11	1.157.114	2.233.630	1.350.394	12.759.380	0	<b>17.500.517</b>	14.308.193	3.192.324
sep-11	1.186.106	2.230.740	1.331.487	12.687.228	0	<b>17.435.562</b>	14.246.206	3.189.356
oct-11	1.186.518	2.213.542	1.315.415	12.644.838	0	<b>17.360.313</b>	14.175.810	3.184.502
nov-11	1.187.907	2.203.591	1.290.361	12.566.671	0	<b>17.248.530</b>	14.072.199	3.176.331
dic-11	1.225.286	2.185.217	1.241.832	12.577.587	0	<b>17.229.922</b>	14.061.120	3.168.802
<b>2012</b>								
ene-12	1.213.736	2.157.155	1.203.004	12.384.373	0	<b>16.958.267</b>	13.821.211	3.137.056
feb-12	1.194.214	2.150.381	1.194.265	12.358.252	0	<b>16.897.112</b>	13.764.912	3.132.200
mar-12	1.182.187	2.139.733	1.186.844	12.393.766	0	<b>16.902.530</b>	13.772.104	3.130.426
abr-12	1.177.073	2.127.070	1.170.474	12.444.462	0	<b>16.919.079</b>	13.788.673	3.130.406
may-12	1.191.373	2.127.543	1.165.294	12.512.301	0	<b>16.996.510</b>	13.865.807	3.130.703
jun-12	1.185.847	2.126.322	1.158.202	12.557.471	0	<b>17.027.843</b>	13.905.274	3.122.568
jul-12	1.163.275	2.126.055	1.140.501	12.602.908	0	<b>17.032.738</b>	13.942.014	3.090.725
ago-12	1.155.219	2.101.169	1.110.617	12.528.972	0	<b>16.895.977</b>	13.828.512	3.067.465
sep-12	1.165.656	2.097.568	1.096.897	12.449.682	0	<b>16.809.803</b>	13.748.451	3.061.352
oct-12	1.166.262	2.081.315	1.086.071	12.403.079	0	<b>16.736.727</b>	13.682.222	3.054.504
nov-12	1.154.766	2.071.715	1.070.485	12.234.082	0	<b>16.531.048</b>	13.486.969	3.044.079
dic-12	1.168.246	2.056.784	1.043.656	12.173.996	0	<b>16.442.681</b>	13.403.112	3.039.569
<b>2013</b>								
ene-13	1.138.721	2.028.195	1.010.287	12.002.236	0	<b>16.179.438</b>	13.156.083	3.023.355
feb-13	1.124.558	2.027.405	1.008.861	11.989.922	0	<b>16.150.747</b>	13.139.260	3.011.487
mar-13	1.120.176	2.020.228	1.000.220	12.040.651	0	<b>16.181.275</b>	13.162.560	3.018.715
abr-13	1.120.007	2.012.436	998.384	12.101.525	0	<b>16.232.352</b>	13.201.709	3.030.643
may-13	1.135.798	2.016.487	1.004.097	12.210.631	0	<b>16.367.013</b>	13.323.992	3.043.020
jun-13								
jul-13								
ago-13								
sep-13								
oct-13								
nov-13								
dic-13								

(\*) Las series de Total, Asalariados y No Asalariados incluyen también afiliados para los que no consta actividad económica, por lo que la suma de la cuatro ramas puede no coincidir con el Total.

**SERIE HISTÓRICA DE AFILIACIÓN MEDIA POR ACTIVIDAD ECONÓMICA Y RELACIÓN LABORAL CON AJUSTE ESTACIONAL**

	Actividad Económica				Total (1)	Tipo relación laboral	
	Agricultura, Ganadería y Pesca.	Industria	Construcción	Servicios		Asalariados	No asalariados
<b>2005</b>							
ene-05	1.232.903	2.656.544	2.089.912	11.442.703	<b>17.428.076</b>	14.184.786	3.242.621
dic-05	1.237.997	2.647.480	2.301.446	12.171.720	<b>18.358.245</b>	14.966.565	3.393.239
<b>2006</b>							
ene-06	1.230.373	2.643.385	2.312.591	12.204.931	<b>18.391.127</b>	14.994.301	3.398.361
dic-06	1.196.889	2.658.899	2.455.822	12.644.846	<b>18.957.995</b>	15.516.096	3.442.892
<b>2007</b>							
ene-07	1.197.678	2.663.081	2.471.258	12.671.486	<b>19.001.646</b>	15.555.481	3.447.346
dic-07	1.183.668	2.725.212	2.463.876	13.037.907	<b>19.411.257</b>	15.896.492	3.518.697
<b>2008</b>							
ene-08	1.196.703	2.719.967	2.444.356	13.058.766	<b>19.407.733</b>	15.890.666	3.520.793
dic-08	1.219.568	2.538.457	1.920.574	12.900.472	<b>18.580.694</b>	15.152.908	3.431.907
<b>CLASIFICACION SEGUN CNAE-2009</b>							
<b>Revisión diciembre de 2012</b>							
<b>2008</b>	1.145.744	2.735.979	2.520.164	12.771.107	<b>19.161.851</b>	15.656.609	3.505.242
ene-08	1.139.203	2.762.880	2.587.581	12.942.225	<b>19.426.021</b>	15.903.945	3.519.544
dic-08	1.160.128	2.580.164	2.031.410	12.787.504	<b>18.557.550</b>	15.133.804	3.427.468
<b>2009</b>							
ene-09	1.164.211	2.541.598	1.975.899	12.746.403	<b>18.432.775</b>	15.026.006	3.404.673
dic-09	1.216.439	2.339.289	1.670.870	12.577.657	<b>17.794.824</b>	14.526.585	3.268.405
<b>2010</b>							
ene-10	1.218.936	2.330.645	1.626.560	12.584.230	<b>17.766.462</b>	14.485.506	3.262.671
feb-10	1.223.779	2.322.422	1.615.815	12.594.685	<b>17.756.719</b>	14.500.938	3.257.155
mar-10	1.217.792	2.314.334	1.599.607	12.600.758	<b>17.735.425</b>	14.484.247	3.251.581
abr-10	1.206.359	2.307.468	1.591.801	12.601.507	<b>17.712.336</b>	14.468.261	3.246.389
may-10	1.197.708	2.301.840	1.583.783	12.606.156	<b>17.693.280</b>	14.453.403	3.242.011
jun-10	1.197.079	2.295.445	1.571.233	12.611.837	<b>17.677.914</b>	14.442.805	3.237.879
jul-10	1.193.932	2.289.477	1.556.885	12.611.289	<b>17.654.940</b>	14.424.743	3.232.763
ago-10	1.191.834	2.283.406	1.541.411	12.611.091	<b>17.630.704</b>	14.406.273	3.226.514
sep-10	1.195.916	2.278.472	1.525.532	12.613.605	<b>17.613.776</b>	14.395.009	3.221.056
oct-10	1.206.304	2.275.813	1.513.324	12.619.356	<b>17.610.489</b>	14.396.324	3.217.597
nov-10	1.199.515	2.272.313	1.502.827	12.629.319	<b>17.602.346</b>	14.391.925	3.214.375
dic-10	1.201.518	2.266.696	1.485.515	12.633.193	<b>17.581.950</b>	14.372.749	3.209.878
<b>2011</b>							
ene-11	1.207.115	2.262.107	1.469.224	12.635.095	<b>17.571.395</b>	14.358.648	3.206.173
feb-11	1.196.130	2.258.288	1.457.717	12.635.396	<b>17.548.540</b>	14.345.967	3.203.118
mar-11	1.189.622	2.255.354	1.443.400	12.645.450	<b>17.536.657</b>	14.336.378	3.201.559
abr-11	1.194.499	2.251.185	1.423.423	12.662.613	<b>17.532.735</b>	14.332.800	3.200.247
may-11	1.196.415	2.244.868	1.400.747	12.670.308	<b>17.513.308</b>	14.315.193	3.197.832
jun-11	1.191.570	2.239.746	1.379.739	12.662.295	<b>17.475.211</b>	14.278.280	3.193.803
jul-11	1.186.953	2.234.755	1.360.600	12.652.986	<b>17.436.983</b>	14.241.144	3.189.540
ago-11	1.185.588	2.227.491	1.342.951	12.642.529	<b>17.400.570</b>	14.207.227	3.186.680
sep-11	1.192.922	2.217.932	1.323.247	12.630.327	<b>17.361.149</b>	14.174.387	3.183.966
oct-11	1.183.909	2.206.994	1.301.888	12.611.149	<b>17.304.184</b>	14.123.611	3.181.029
nov-11	1.191.049	2.196.509	1.278.972	12.588.908	<b>17.252.558</b>	14.078.385	3.177.613
dic-11	1.203.140	2.186.403	1.257.753	12.574.089	<b>17.214.987</b>	14.049.527	3.172.540
<b>2012</b>							
ene-12	1.193.878	2.175.776	1.237.392	12.554.660	<b>17.161.881</b>	14.007.660	3.150.880
feb-12	1.187.543	2.163.719	1.215.326	12.534.309	<b>17.103.805</b>	13.959.115	3.153.262
mar-12	1.185.225	2.151.993	1.195.228	12.512.464	<b>17.049.083</b>	13.915.173	3.142.634
abr-12	1.181.021	2.140.532	1.175.524	12.485.804	<b>16.988.299</b>	13.864.144	3.132.568
may-12	1.182.102	2.129.628	1.157.080	12.460.308	<b>16.932.749</b>	13.818.995	3.122.058
jun-12	1.182.929	2.118.387	1.139.291	12.484.373	<b>16.928.905</b>	13.823.198	3.106.308
jul-12	1.181.007	2.106.704	1.121.533	12.430.623	<b>16.841.136</b>	13.754.052	3.074.889
ago-12	1.180.019	2.096.294	1.105.586	12.411.333	<b>16.791.382</b>	13.715.225	3.061.732
sep-12	1.170.336	2.086.397	1.090.981	12.388.646	<b>16.734.063</b>	13.666.735	3.056.369
oct-12	1.163.562	2.076.178	1.076.873	12.364.091	<b>16.678.101</b>	13.621.462	3.051.130
nov-12	1.157.943	2.066.075	1.064.791	12.254.116	<b>16.537.268</b>	13.490.422	3.046.595
dic-12	1.148.684	2.056.927	1.057.074	12.167.925	<b>16.422.805</b>	13.382.946	3.043.375
<b>2013</b>							
ene-13	1.120.090	2.045.703	1.039.167	12.169.298	<b>16.375.434</b>	13.335.506	3.036.678
feb-13	1.118.277	2.039.981	1.026.653	12.162.881	<b>16.350.117</b>	13.326.721	3.031.738
mar-13	1.123.054	2.029.610	1.004.046	12.157.431	<b>16.322.872</b>	13.300.852	3.030.487
abr-13	1.123.763	2.027.360	1.005.927	12.142.239	<b>16.299.380</b>	13.274.793	3.032.736
may-13	1.126.960	2.018.463	997.019	12.159.244	<b>16.305.039</b>	13.278.493	3.034.617
jun-13							
jul-13							
ago-13							
sep-13							
oct-13							
nov-13							
dic-13							

(1) La serie correspondiente al "Total" se ha desestacionalizado por separado, por lo que no se corresponderá con la suma de las series que la componen



**NÚMERO MEDIO DE CONVENIOS ESPECIALES MAYO 2013.**

<b>TIPO CONVENIO</b>	<b>TOTAL REGÍMENES</b>	<b>ASISTENCIA SANITARIA</b>
01 C.E. ORDINARIO	105.865	0
02 C.E. BENEF. SUBSIDIO DESEMPLEO	31.029	0
04 C.E. TRABAJADORES A TIEMPO PARCIAL	6.858	0
05 C.E. REDUC. JORNADA GUARDA LEGAL	259	0
06 C.E. EMIGRANTES E HIJOS EN EL EXTRANJERO	2.206	0
07 C.E. EMIGRANTES RETORNADOS	1.068	0
08 C.E. FUNC/EMPL ORG INTERGUBERNAMENTALES EXTRANJERO	166	0
10 C.E. REG. GRAL. MUTUALISMO	1	0
14 C.E. ASIST. SANITARIA EMIGRANTES	0	1.024
15 C.E. ASIST. SANITARIA PENSIONISTAS SUIZOS	0	5.979
16 C.E. TRAB. TEMPORADA OM 25	35	0
17 C.E. DEPORTISTAS DE ALTO NIVEL	25	0
18 C.E. FIJOS DISCONTINUOS OM	3	0
19 C.E. EMIGRANTES R.E. MAR ANTERIORES 1995	38	0
20 C.E. EMIGRANTES RETOR. ESTANCIA TEMPORAL	0	26
21 C.E. FUNC/AGENTES COMUNIDAD EUROPEA	10	0
22 C.E. EMIGRANTES EXTRANJERO PAGO MENSUAL	304	0
23 C.E. FUNC/EMPL ORG INTERGUBERNAMENTAL SEDE EN ESPAÑA	40	0
24 C.E. ASANITARIA FUNC/EMPL ORGAN NTERGUBERNAMENTAL SEDE EN ESPAÑA	0	3
25 C.E. ASIST. SANITARIA EMIGRANTES CUENTA PROPIA	0	110
26 EXPEDIENTE REGULACIÓN EMPLEO MÁS 55 AÑOS	7.067	0
27 EXPEDIENTE REGULACIÓN EMPLEO MAS 61 AÑOS	1.425	0
28 EXP REG EMPLEO SUB DESEMPLEO MÁS 55 AÑOS	1.653	0
29 EXP REG EMPLEO SUB DESEMPLEO MÁS 61 AÑOS	160	0
30 C.E. ALTA SIN RETRIBUCIÓN	27	0
31 C.E. CESE DE SERVICIO O ACTIVIDAD	850	0
32 C.E. CLAUSULA ADICIONAL CONVENIO ERE	3.854	0
33 C.E. OBLIGATORIO CUIDADOR NO PROFESIONAL	19.507	0
34 C.E. OBLIG.CUIDADOR NO PROFESIONAL PERCEPTOR SUBSIDIO MAYOR 52 AÑOS	447	0
35 C.E. VOLUNTARIO CUIDADOR NO PROFESIONAL	523	0
36 C.E. VOLUNT.CUIDADOR NO PROFESIONAL PERCEPTOR SUBSIDIO MAYOR 52 AÑOS	139	0
37 C.E. COTIZ. ADIC, ERE 76/2	368	0
39 C.E. TRABAJADORES AGENCIAS	311	0
40 C.E. PROGRAMAS DE FORMACIÓN	17.977	0
41-C.E. DISC. DIF. INS.LAB.	17	0
<b>TOTAL CONVENIOS</b>	<b>202.229</b>	<b>7.142</b>

**NÚMERO DE EMPRESAS EN EL RÉGIMEN GENERAL CON TRABAJADORES A FIN DE MES (1)**  
**Código de Cuenta de Cotización**

	<b>1 TRABAJADOR</b>	<b>DE 2 A 5 TRAB.</b>	<b>DE 6 A 50 TRAB.</b>	<b>DE 51 A 100 TRAB.</b>	<b>DE 101 A 500 TRAB.</b>	<b>MAS DE 500 TRAB.</b>	<b>TOTAL</b>
<b>2009</b>							
enero	586.133	580.619	325.444	19.508	13.785	2.050	1.527.539
diciembre	566.283	560.503	303.964	18.689	13.569	2.026	1.465.034
<b>2010</b>							
enero	560.806	556.873	303.929	18.740	13.403	2.014	1.455.765
febrero	561.018	558.065	303.690	18.820	13.386	2.025	1.457.004
marzo	560.873	559.117	302.993	18.679	13.286	2.006	1.456.954
abril	562.632	565.168	306.933	18.879	13.410	2.014	1.469.036
mayo	564.184	569.177	309.738	19.085	13.470	2.018	1.477.672
junio	564.176	571.127	309.738	18.928	13.231	1.989	1.479.189
julio	562.537	573.989	312.608	19.005	13.537	2.089	1.483.765
agosto	559.388	564.425	304.896	18.684	13.298	2.040	1.462.731
septiembre	559.390	561.869	303.034	18.850	13.409	2.030	1.458.582
octubre	560.259	563.413	304.369	19.072	13.580	2.060	1.462.753
noviembre	557.445	557.171	300.901	18.778	13.526	2.060	1.449.881
diciembre	556.807	552.732	296.287	18.538	13.428	2.058	1.439.850
<b>2011</b>							
enero	551.210	546.530	293.790	18.359	13.197	2.017	1.425.103
febrero	551.639	547.874	294.914	18.449	13.236	2.020	1.428.132
marzo	553.404	551.458	295.999	18.462	13.241	2.016	1.434.580
abril	557.472	558.146	299.149	18.703	13.386	2.041	1.448.897
mayo	558.170	560.036	300.201	18.811	13.277	2.012	1.452.507
junio	557.646	561.509	300.379	18.590	13.043	1.991	1.453.158
julio	556.325	565.238	303.946	18.708	13.347	2.068	1.459.632
agosto	553.247	554.994	296.363	18.331	13.080	2.010	1.438.025
septiembre	554.934	551.462	293.042	18.408	13.099	1.992	1.432.937
octubre	555.122	548.916	291.136	18.218	13.142	1.996	1.428.530
noviembre	555.372	546.948	289.109	18.091	13.129	2.020	1.424.669
diciembre	554.435	541.839	284.404	17.825	13.047	2.021	1.413.571
<b>2012</b>							
enero	547.607	533.784	280.292	17.616	12.828	2.025	1.394.152
febrero	547.085	532.699	279.144	17.582	12.803	1.972	1.391.285
marzo	551.828	537.340	281.144	17.605	12.822	1.978	1.402.717
abril	554.354	538.601	281.104	17.607	12.752	1.972	1.406.390
mayo	557.371	541.379	282.344	17.566	12.724	2.004	1.413.388
junio	560.098	546.815	285.422	17.668	12.631	1.944	1.424.578
julio	555.616	543.447	283.813	17.512	12.494	1.955	1.414.837
agosto	552.834	537.138	278.429	17.200	12.377	1.917	1.399.895
septiembre	556.417	536.314	276.719	17.377	12.663	1.954	1.401.444
octubre	553.945	528.564	271.717	16.999	12.428	1.924	1.385.577
noviembre	553.599	526.130	270.009	16.850	12.439	1.929	1.380.956
diciembre	553.522	522.930	266.775	16.703	12.347	1.942	1.374.219
<b>2013</b>							
enero	547.143	514.941	263.378	16.539	12.126	1.902	1.356.029
febrero	548.725	515.586	263.730	16.558	12.131	1.900	1.358.630
marzo	551.961	520.077	265.462	16.621	12.193	1.909	1.368.223
<b>abril</b>	<b>553.755</b>	<b>522.140</b>	<b>266.918</b>	<b>16.561</b>	<b>12.226</b>	<b>1.895</b>	<b>1.373.495</b>
mayo							
junio							
julio							
agosto							
septiembre							
octubre							
noviembre							
diciembre							

(1) Excluidos el Sistema Especial Agrario y el Sistema Especial de Empleados de Hogar.

NÚMERO DE EMPRESAS EN EL RÉGIMEN ESPECIAL DEL MAR CON TRABAJADORES A FIN DE MES

Código de Cuenta de Cotización

	1 TRABAJADOR	DE 2 A 5 TRAB.	DE 6 A 50 TRAB.	DE 51 A 100 TRAB.	DE 101 A 500 TRAB.	MAS DE 500 TRAB.	TOTAL
<b>2009</b>							
enero	4.610	4.042	1.759	56	15	4	10.486
diciembre	4.640	4.307	1.643	47	15	4	10.656
<b>2010</b>							
enero	4.562	4.276	1.688	47	12	4	10.589
febrero	4.572	4.205	1.905	47	14	4	10.747
marzo	4.508	4.350	1.955	48	12	4	10.877
abril	4.497	4.377	2.028	50	13	4	10.969
mayo	4.423	4.178	2.038	50	13	4	10.706
junio	4.347	4.221	2.058	56	13	4	10.699
julio	4.500	4.508	2.096	58	14	4	11.180
agosto	4.473	4.449	2.045	51	15	3	11.036
septiembre	4.505	4.232	2.001	45	16	3	10.802
octubre	4.593	4.197	1.954	41	14	3	10.802
noviembre	4.624	4.176	1.785	44	14	3	10.646
diciembre	4.595	4.137	1.546	49	13	3	10.343
<b>2011</b>							
enero	4.504	3.942	1.634	47	12	3	10.142
febrero	4.468	4.050	1.863	49	11	4	10.445
marzo	4.419	4.139	1.889	47	11	4	10.509
abril	4.396	4.228	1.923	47	14	4	10.612
mayo	4.339	4.140	1.952	46	13	3	10.493
junio	4.423	4.244	2.027	50	12	2	10.758
julio	4.493	4.482	2.061	53	14	3	11.106
agosto	4.478	4.340	2.037	46	15	3	10.919
septiembre	4.425	4.195	1.968	37	15	2	10.642
octubre	4.542	4.052	1.916	38	14	3	10.565
noviembre	4.585	4.139	1.764	42	13	3	10.546
diciembre	4.615	4.087	1.536	42	14	3	10.297
<b>2012</b>							
enero	4.438	3.953	1.662	38	13	3	10.107
febrero	4.405	4.100	1.872	44	11	3	10.435
marzo	4.425	4.049	1.894	46	14	3	10.431
abril	4.323	4.091	1.930	42	17	1	10.404
mayo	4.342	4.072	1.974	46	14	3	10.451
junio	4.401	4.205	2.024	43	18	3	10.694
julio	4.464	4.359	2.026	47	17	3	10.916
agosto	4.500	4.283	2.030	37	17	3	10.870
septiembre	4.492	4.121	1.977	36	17	3	10.646
octubre	4.488	3.967	1.886	36	17	3	10.397
noviembre	4.485	4.167	1.750	39	15	3	10.459
diciembre	4.516	4.095	1.480	38	14	3	10.146
<b>2013</b>							
enero	4.182	3.898	1.629	38	16	3	9.766
febrero	4.217	4.032	1.810	41	13	3	10.116
marzo	4.243	3.989	1.821	42	14	3	10.112
<b>abril</b>	<b>4.176</b>	<b>4.089</b>	<b>1.873</b>	<b>39</b>	<b>13</b>	<b>3</b>	<b>10.193</b>
mayo							
junio							
julio							
agosto							
septiembre							
octubre							
noviembre							
diciembre							

NÚMERO DE EMPRESAS EN EL RÉG. ESP. DEL CARBÓN CON TRABAJADORES A FIN DE MES

Código de Cuenta de Cotización

	1 TRABAJADOR	DE 2 A 5 TRAB.	DE 6 A 50 TRAB.	DE 51 A 100 TRAB.	DE 101 A 500 TRAB.	MAS DE 500 TRAB.	TOTAL
<b>2009</b>							
enero	6	14	38	11	13	3	85
diciembre	9	12	37	12	13	2	85
<b>2010</b>							
enero	8	10	36	14	13	2	83
febrero	8	10	37	12	14	2	83
marzo	7	10	38	12	14	2	83
abril	7	11	38	13	13	2	84
mayo	7	11	40	10	13	2	83
junio	7	12	38	11	13	2	83
julio	6	13	38	11	13	2	83
agosto	6	12	39	11	12	2	82
septiembre	7	13	38	10	12	2	82
octubre	7	12	38	10	12	2	81
noviembre	6	17	33	11	11	2	80
diciembre	7	18	29	11	11	2	78
<b>2011</b>							
enero	8	17	28	11	10	2	76
febrero	7	17	28	11	10	2	75
marzo	9	15	29	10	11	2	76
abril	7	14	29	10	11	2	73
mayo	7	11	31	10	11	2	72
junio	9	12	30	10	12	2	75
julio	9	12	31	10	12	2	76
agosto	9	12	31	10	12	2	76
septiembre	8	13	31	11	11	2	76
octubre	11	14	31	10	11	2	79
noviembre	7	14	29	15	9	2	76
diciembre	9	14	29	13	10	1	76
<b>2012</b>							
enero	9	13	30	14	9	1	76
febrero	9	12	32	12	10	1	76
marzo	10	13	29	12	10	1	75
abril	9	12	30	12	10	1	74
mayo	9	11	33	11	10	1	75
junio	10	12	31	12	9	1	75
julio	10	12	29	12	10	1	74
agosto	10	12	32	11	9	1	75
septiembre	9	14	33	9	9	1	75
octubre	10	12	33	9	9	1	74
noviembre	11	14	31	9	9	1	75
diciembre	12	15	27	10	9	1	74
<b>2013</b>							
enero	11	14	25	10	8	1	69
febrero	11	12	24	9	8	1	65
marzo	10	11	24	10	6	1	62
<b>abril</b>	<b>10</b>	<b>11</b>	<b>22</b>	<b>10</b>	<b>6</b>	<b>1</b>	<b>60</b>
mayo							
junio							
julio							
agosto							
septiembre							
octubre							
noviembre							
diciembre							

**NÚMERO DE EMPRESAS TOTAL SISTEMA (1)**

**Código de Cuenta de Cotización**

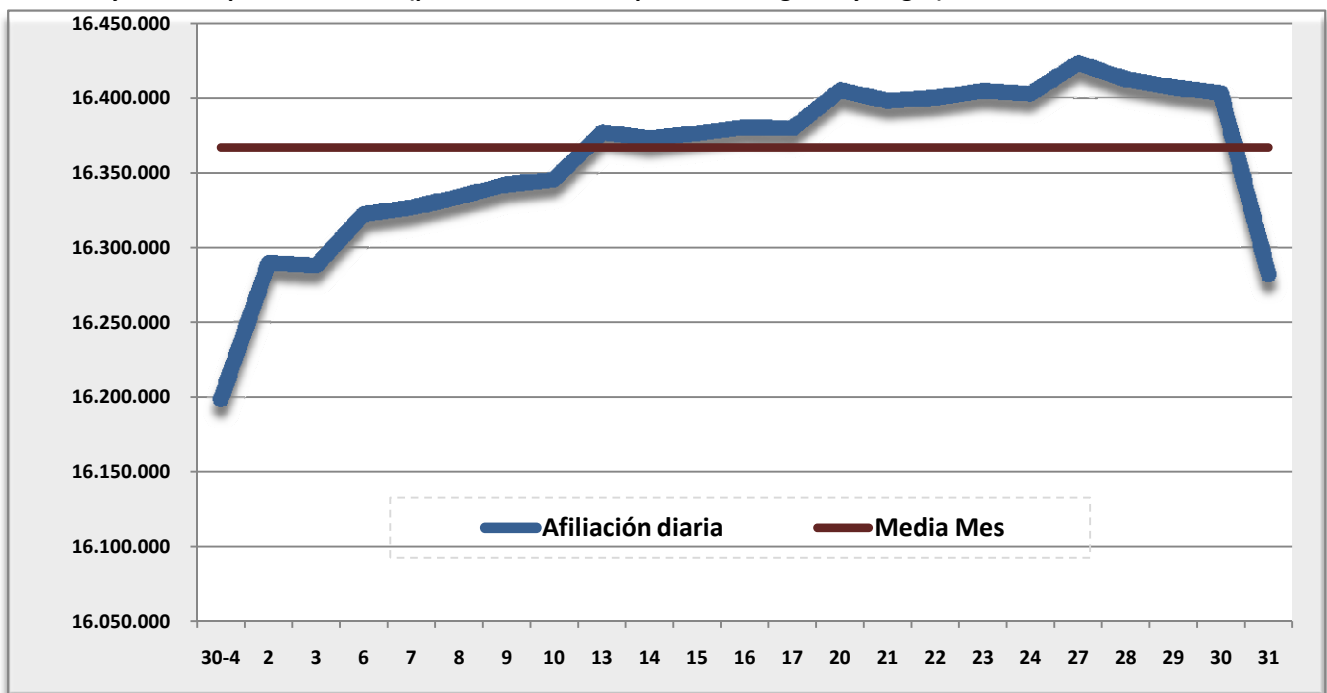
	TOTAL	DIFERENCIA INTERMENSUAL		DIFERENCIA INTERANUAL	
		Absoluta	Relativa	Absoluta	Relativa
<b>2009</b>					
enero	1.538.110	-16.616	-1,07%	-93.907	-5,75%
diciembre	1.475.775	-13.696	-0,92%	-78.951	-5,08%
<b>2010</b>					
enero	1.466.437	-9.338	-0,63%	-71.673	-4,66%
febrero	1.467.834	1.397	0,10%	-64.480	-4,21%
marzo	1.467.914	80	0,01%	-57.411	-3,76%
abril	1.480.089	12.175	0,83%	-45.527	-2,98%
mayo	1.488.461	8.372	0,57%	-44.496	-2,90%
junio	1.489.971	1.510	0,10%	-35.866	-2,35%
julio	1.495.028	5.057	0,34%	-24.982	-1,64%
agosto	1.473.849	-21.179	-1,42%	-31.598	-2,10%
septiembre	1.469.466	-4.383	-0,30%	-28.674	-1,91%
octubre	1.473.636	4.170	0,28%	-28.050	-1,87%
noviembre	1.460.607	-13.029	-0,88%	-28.864	-1,94%
diciembre	1.450.271	-10.336	-0,71%	-25.504	-1,73%
<b>2011</b>					
enero	1.435.321	-14.950	-1,03%	-31.116	-2,12%
febrero	1.438.652	3.331	0,23%	-29.182	-1,99%
marzo	1.445.165	6.513	0,45%	-22.749	-1,55%
abril	1.459.582	14.417	1,00%	-20.507	-1,39%
mayo	1.463.072	3.490	0,24%	-25.389	-1,71%
junio	1.463.991	919	0,06%	-25.980	-1,74%
julio	1.470.814	6.823	0,47%	-24.214	-1,62%
agosto	1.449.020	-21.794	-1,48%	-24.829	-1,68%
septiembre	1.443.655	-5.365	-0,37%	-25.811	-1,76%
octubre	1.439.174	-4.481	-0,31%	-34.462	-2,34%
noviembre	1.435.291	-3.883	-0,27%	-25.316	-1,73%
diciembre	1.423.944	-11.347	-0,79%	-26.327	-1,82%
<b>2012</b>					
enero	1.404.335	-19.609	-1,38%	-30.986	-2,16%
febrero	1.401.796	-2.539	-0,18%	-64.641	-4,41%
marzo	1.413.223	11.427	0,82%	-54.611	-3,72%
abril	1.416.868	3.645	0,26%	-51.046	-3,48%
mayo	1.423.914	7.046	0,50%	-56.175	-3,80%
junio	1.435.347	11.433	0,80%	-53.114	-3,57%
julio	1.425.827	-9.520	-0,66%	-64.144	-4,31%
agosto	1.410.840	-14.987	-1,05%	-84.188	-5,63%
septiembre	1.412.165	1.325	0,09%	-61.684	-4,19%
octubre	1.396.048	-16.117	-1,14%	-73.418	-5,00%
noviembre	1.391.490	-4.558	-0,33%	-82.146	-5,57%
diciembre	1.384.439	-7.051	-0,51%	-76.168	-5,21%
<b>2013</b>					
enero	1.365.864	-18.575	-1,34%	-38.471	-2,74%
febrero	1.368.811	2.947	0,22%	-32.985	-2,35%
marzo	1.378.397	9.586	0,70%	-34.826	-2,46%
<b>abril</b>	<b>1.383.748</b>	<b>5.351</b>	<b>0,39%</b>	<b>-33.120</b>	<b>-2,34%</b>
mayo					
junio					
julio					
agosto					
septiembre					
octubre					
noviembre					
diciembre					

(1) Excluidos del Régimen General el Sistema Especial Agrario y el Sistema Especial de Empleados de Hogar.

## AFILIACIÓN DIARIA EN EL MES DE MAYO Y MEDIA MENSUAL

DÍA	TOTAL AFILIADOS	ALTAS DIARIAS	BAJAS DIARIAS	VARIACIÓN NETA EN EL DÍA	VARIACIÓN NETA EN EL MES
30-abr	16.198.707				
02-may	16.289.751	191.061	93.308	97.753	97.753
03-may	16.287.979	74.146	74.928	-782	96.971
06-may	16.322.457	165.010	128.420	36.590	133.561
07-may	16.326.700	70.224	63.410	6.814	140.375
08-may	16.334.019	56.759	47.510	9.249	149.624
09-may	16.342.289	61.780	51.761	10.019	159.643
10-may	16.345.429	57.157	53.232	3.925	163.568
13-may	16.377.103	151.071	117.435	33.636	197.204
14-may	16.372.992	56.303	61.137	-4.834	192.370
15-may	16.376.554	50.023	46.300	3.723	196.093
16-may	16.380.395	55.311	51.440	3.871	199.964
17-may	16.379.641	54.345	56.240	-1.895	198.069
20-may	16.405.065	137.726	112.284	25.442	223.511
21-may	16.397.998	54.930	61.984	-7.054	216.457
22-may	16.400.232	49.840	47.832	2.008	218.465
23-may	16.404.773	50.336	45.804	4.532	202.601
24-may	16.402.787	52.231	54.928	-2.697	199.904
27-may	16.423.413	140.608	120.695	19.913	219.817
28-may	16.412.492	45.456	56.871	-11.415	207.050
29-may	16.406.989	45.540	51.979	-6.439	200.611
30-may	16.403.240	39.704	44.498	-4.794	195.817
31-may	16.281.979	46.128	155.691	-109.563	86.254
<b>MEDIA MAYO</b>	<b>16.367.013</b>				

Nota: La diferencia de altas y bajas no coincide con la variación en el saldo. En altas y bajas se cuentan relaciones laborales y en saldo personas físicas (para los sistemas especiales de Agrario y Hogar)



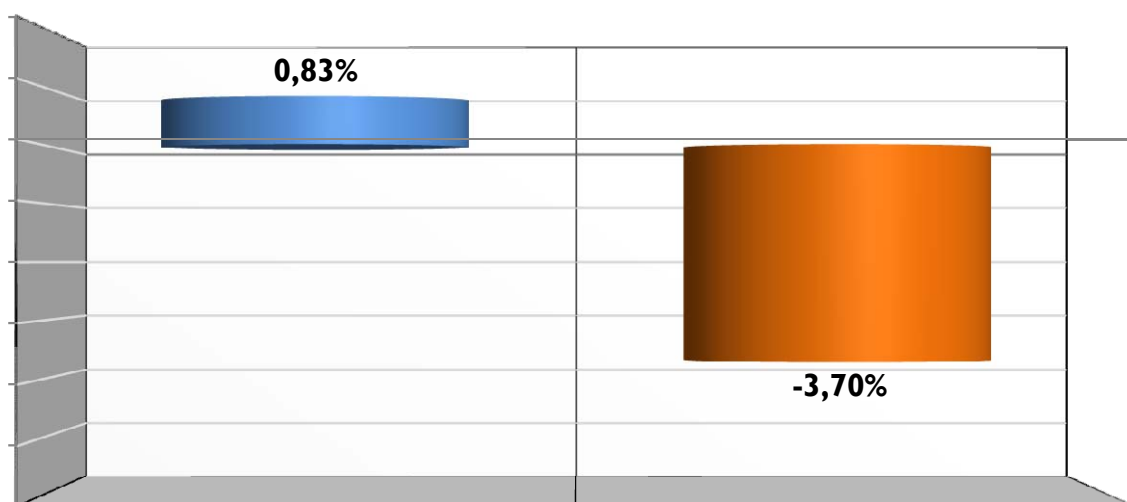
## AFILIACIÓN POR RÉGIMENES

(SITUACIÓN TRAS LA INTEGRACIÓN DE LOS RÉGIMENES AGRARIO Y HOGAR EN EL RÉGIMEN GENERAL)

REGÍMENES	Media Mayo 2013	VARIACIÓN INTERMENSUAL		VARIACIÓN INTERANUAL	
		Absoluta	en %	Absoluta	en %
<b>GENERAL</b>	<b>13.271.222</b>	<b>121.275</b>	<b>0,92%</b>	<b>-592.494</b>	<b>-4,27%</b>
- R. General (1)	12.064.002	105.350	0,88%	-648.635	-5,10%
- S.E. Agrario	780.236	14.374	1,88%	-49.653	-5,98%
- S.E. Hogar (2)	426.984	1.551	0,36%	105.794	32,94%
<b>AUTÓNOMOS</b>	<b>3.029.843</b>	<b>12.532</b>	<b>0,42%</b>	<b>-34.651</b>	<b>-1,13%</b>
- Sistema no S.E.T.A	2.833.609	12.679	0,45%	-30.297	-1,06%
- S.E.T.A.	196.234	-147	-0,07%	-4.354	-2,17%
<b>MAR</b>	<b>62.025</b>	<b>877</b>	<b>1,43%</b>	<b>-675</b>	<b>-1,08%</b>
- C. AJENA	49.303	891	1,84%	-208	-0,42%
- C. PROPIA	12.722	-14	-0,11%	-466	-3,54%
<b>CARBÓN</b>	<b>3.923</b>	<b>-24</b>	<b>-0,60%</b>	<b>-1.678</b>	<b>-29,96%</b>
<b>TOTAL</b>	<b>16.367.013</b>	<b>134.660</b>	<b>0,83%</b>	<b>-629.498</b>	<b>-3,70%</b>

(1) No incluye el S. E. Agrario ni el S. E. Hogar

(2) En el Sistema Especial de Empleados del Hogar (vigente desde el 1 de enero de 2012) se incluyen los afiliados del extinguido Régimen Especial del Hogar.



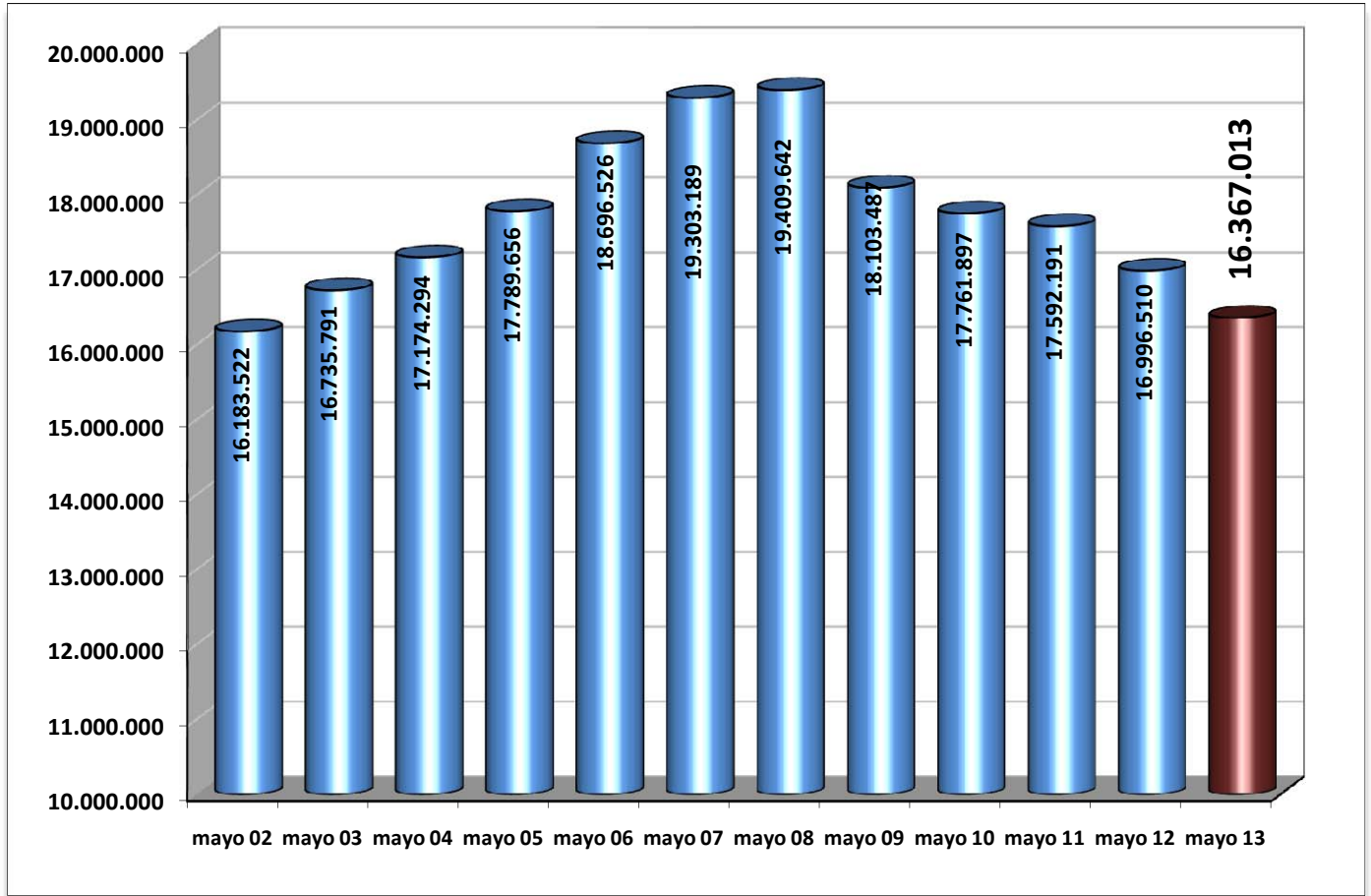
## EVOLUCIÓN DE LA AFILIACIÓN POR RÉGIMENES

	General	Autónomos	Agrario	Mar	Carbón	Hogar	Total
<b>Medias Anuales</b>							
Año 2001	11.700.935	2.606.309	1.126.021	78.428	16.621	155.971	<b>15.684.284</b>
Año 2002	11.610.266	2.540.105	1.073.062	73.316	14.263	168.015	<b>15.479.028</b>
Año 2003	12.551.212	2.730.964	1.134.980	76.239	13.496	185.258	<b>16.692.150</b>
Año 2004	12.958.484	2.837.998	1.088.276	75.054	12.031	181.208	<b>17.153.051</b>
Año 2005	13.570.179	2.933.844	1.045.732	73.357	10.518	279.003	<b>17.912.634</b>
Año 2006	14.232.610	3.017.462	1.003.300	72.147	9.411	339.073	<b>18.674.003</b>
Año 2007	14.783.144	3.119.916	971.529	71.183	8.683	277.369	<b>19.231.824</b>
Año 2008	14.654.539	3.384.156	743.301	69.772	7.990	279.970	<b>19.139.727</b>
Año 2009	13.634.776	3.220.769	801.725	67.089	7.434	288.677	<b>18.020.470</b>
Año 2010	13.354.277	3.130.330	819.981	65.217	6.778	293.793	<b>17.670.376</b>
Media 2011	13.152.496	3.092.617	822.266	63.493	5.997	296.293	<b>17.433.161</b>
Media 2012	13.629.669	3.049.049	-----	62.421	5.159	106.912	<b>16.853.210</b>
<b>Medias mensuales 2013</b>							
enero	13.107.957	3.008.925	-----	58.043	4.513	-----	<b>16.179.438</b>
febrero	13.089.436	2.997.806	-----	59.034	4.470	-----	<b>16.150.747</b>
marzo	13.111.271	3.005.397	-----	60.395	4.212	-----	<b>16.181.275</b>
abril	13.149.947	3.017.311	-----	61.148	3.947	-----	<b>16.232.352</b>
<b>mayo</b>	<b>13.271.222</b>	<b>3.029.843</b>	-----	<b>62.025</b>	<b>3.923</b>	-----	<b>16.367.013</b>
junio							
julio							
agosto							
septiembre							
octubre							
noviembre							
diciembre							
<b>Media 2013</b>	<b>13.148.035</b>	<b>3.012.308</b>	-----	<b>60.142</b>	<b>4.208</b>	-----	<b>16.224.694</b>

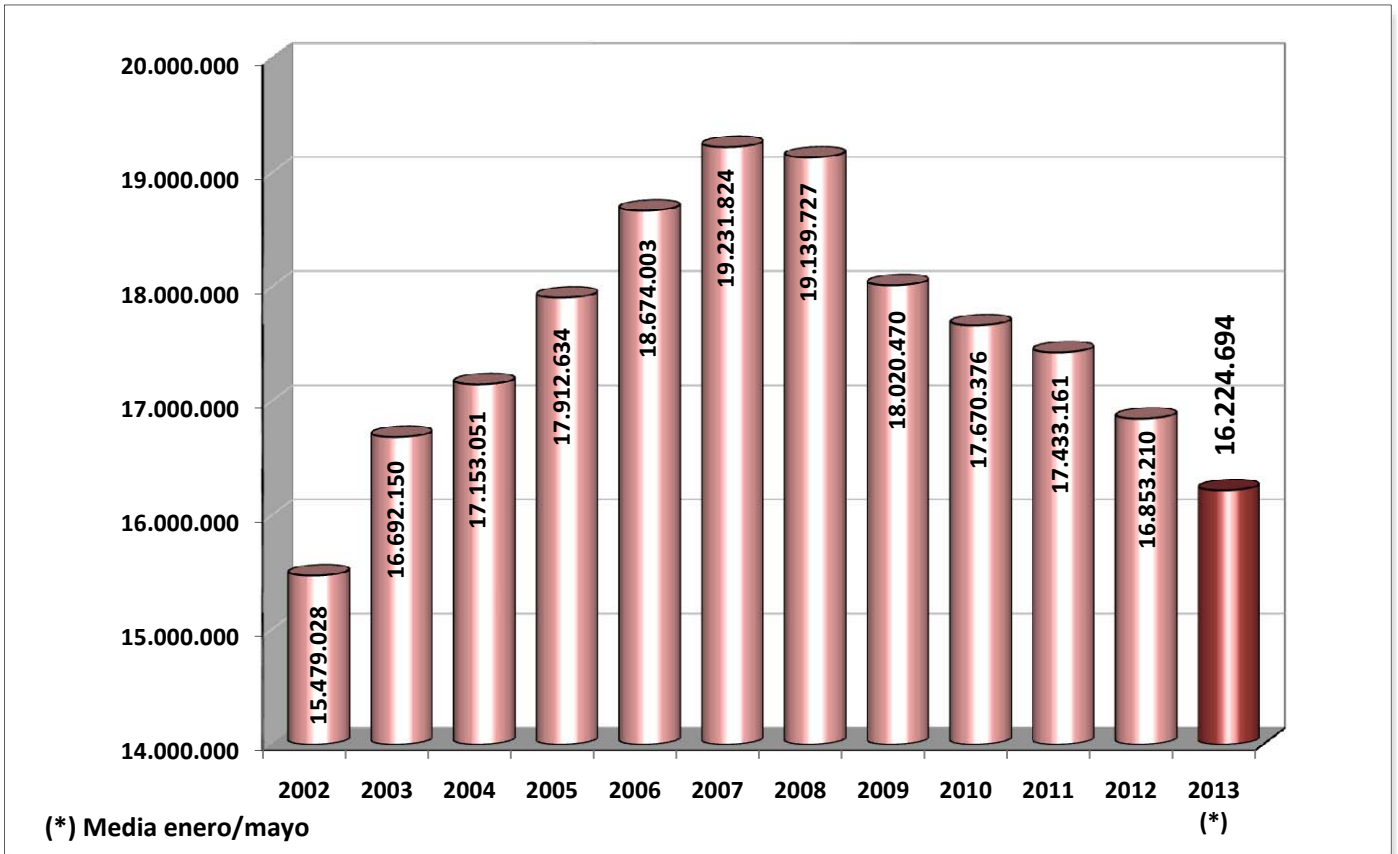


## EVOLUCIÓN DE LA AFILIACIÓN

### . MEDIAS MENSUALES



### . MEDIAS ANUALES



## EVOLUCIÓN DE LA AFILIACIÓN POR GÉNERO

	HOMBRES		MUJERES		TOTAL	Variación Interanual en %		
	Número	% s/total	Número	% s/total		Hombres	Mujeres	Total
<b>Media 2010</b>								
Enero	9.711.767	55,35%	7.834.244	44,65%	<b>17.546.011</b>	-5,07	-1,47	-3,50
Febrero	9.727.043	55,35%	7.845.308	44,65%	<b>17.572.351</b>	-4,47	-1,07	-2,98
Marzo	9.719.194	55,24%	7.875.614	44,76%	<b>17.594.808</b>	-4,02	-0,71	-2,57
Abril	9.734.254	55,16%	7.914.407	44,84%	<b>17.648.660</b>	-3,46	-0,46	-2,14
Mayo	9.789.710	55,12%	7.972.187	44,88%	<b>17.761.897</b>	-3,17	-0,26	-1,89
Junio	9.829.761	55,27%	7.956.021	44,73%	<b>17.785.782</b>	-2,96	-0,16	-1,73
Julio	9.893.673	55,43%	7.954.650	44,57%	<b>17.848.323</b>	-2,79	-0,14	-1,63
Agosto	9.817.062	55,41%	7.899.402	44,59%	<b>17.716.464</b>	-2,71	-0,14	-1,58
Septiembre	9.761.700	55,24%	7.909.780	44,76%	<b>17.671.480</b>	-2,68	0,06	-1,47
Octubre	9.726.518	55,06%	7.939.632	44,94%	<b>17.666.149</b>	-2,49	0,07	-1,36
Noviembre	9.684.814	54,99%	7.927.895	45,01%	<b>17.612.709</b>	-2,40	0,03	-1,32
Diciembre	9.638.734	54,81%	7.946.248	45,19%	<b>17.584.982</b>	-2,28	0,07	-1,23
<b>Media 2011</b>								
Enero	9.521.276	54,84%	7.840.563	45,16%	<b>17.361.839</b>	-1,96	0,08	-1,05
Febrero	9.512.034	54,83%	7.835.060	45,17%	<b>17.347.094</b>	-2,21	-0,13	-1,28
Marzo	9.521.327	54,74%	7.871.427	45,26%	<b>17.392.754</b>	-2,04	-0,05	-1,15
Abril	9.545.110	54,62%	7.929.091	45,38%	<b>17.474.201</b>	-1,94	0,19	-0,99
Mayo	9.603.913	54,59%	7.988.277	45,41%	<b>17.592.191</b>	-1,90	0,20	-0,96
Junio	9.624.651	54,73%	7.961.928	45,27%	<b>17.586.579</b>	-2,09	0,07	-1,12
Julio	9.677.275	54,87%	7.960.077	45,13%	<b>17.637.352</b>	-2,19	0,07	-1,18
Agosto	9.600.008	54,86%	7.900.510	45,14%	<b>17.500.517</b>	-2,21	0,01	-1,22
Septiembre	9.529.925	54,66%	7.905.637	45,34%	<b>17.435.562</b>	-2,37	-0,05	-1,34
Octubre	9.446.634	54,42%	7.913.678	45,58%	<b>17.360.313</b>	-2,88	-0,33	-1,73
Noviembre	9.371.633	54,33%	7.876.897	45,67%	<b>17.248.530</b>	-3,23	-0,64	-2,07
Diciembre	9.337.120	54,19%	7.892.802	45,81%	<b>17.229.922</b>	-3,13	-0,67	-2,02
<b>Media 2012</b>								
Enero	9.191.100	54,20%	7.767.167	45,80%	<b>16.958.267</b>	-3,47	-0,94	-2,32
Febrero	9.150.141	54,15%	7.746.971	45,85%	<b>16.897.112</b>	-3,80	-1,12	-2,59
Marzo	9.133.517	54,04%	7.769.014	45,96%	<b>16.902.530</b>	-4,07	-1,30	-2,82
Abril	9.124.670	53,93%	7.794.409	46,07%	<b>16.919.079</b>	-4,40	-1,70	-3,18
Mayo	9.160.839	53,90%	7.835.671	46,10%	<b>16.996.510</b>	-4,61	-1,91	-3,39
Junio	9.189.167	53,97%	7.838.676	46,03%	<b>17.027.843</b>	-4,52	-1,55	-3,18
Julio	9.206.529	54,05%	7.826.209	45,95%	<b>17.032.738</b>	-4,86	-1,68	-3,43
Agosto	9.128.746	54,03%	7.767.231	45,97%	<b>16.895.977</b>	-4,91	-1,69	-3,45
Septiembre	9.048.114	53,83%	7.761.689	46,17%	<b>16.809.803</b>	-5,06	-1,82	-3,59
Octubre	8.964.477	53,56%	7.772.249	46,44%	<b>16.736.727</b>	-5,10	-1,79	-3,59
Noviembre	8.878.385	53,71%	7.652.663	46,29%	<b>16.531.048</b>	-5,26	-2,85	-4,16
Diciembre	8.842.105	53,78%	7.600.576	46,22%	<b>16.442.681</b>	-5,30	-3,70	-4,57
<b>Media 2013</b>								
Enero	8.694.507	53,74%	7.484.931	46,26%	<b>16.179.438</b>	-5,40	-3,63	-4,59
Febrero	8.672.498	53,70%	7.478.249	46,30%	<b>16.150.747</b>	-5,22	-3,47	-4,42
Marzo	8.674.690	53,61%	7.506.585	46,39%	<b>16.181.275</b>	-5,02	-3,38	-4,27
Abril	8.696.871	53,58%	7.535.482	46,42%	<b>16.232.352</b>	-4,69	-3,32	-4,06
<b>Mayo</b>	<b>8.771.759</b>	<b>53,59%</b>	<b>7.595.254</b>	<b>46,41%</b>	<b>16.367.012</b>	<b>-4,25</b>	<b>-3,07</b>	<b>-3,70</b>
Junio								
Julio								
Agosto								
Septiembre								
Octubre								
Noviembre								
Diciembre								

## EVOLUCIÓN DE LA AFILIACIÓN DE TRABAJADORES EXTRANJEROS

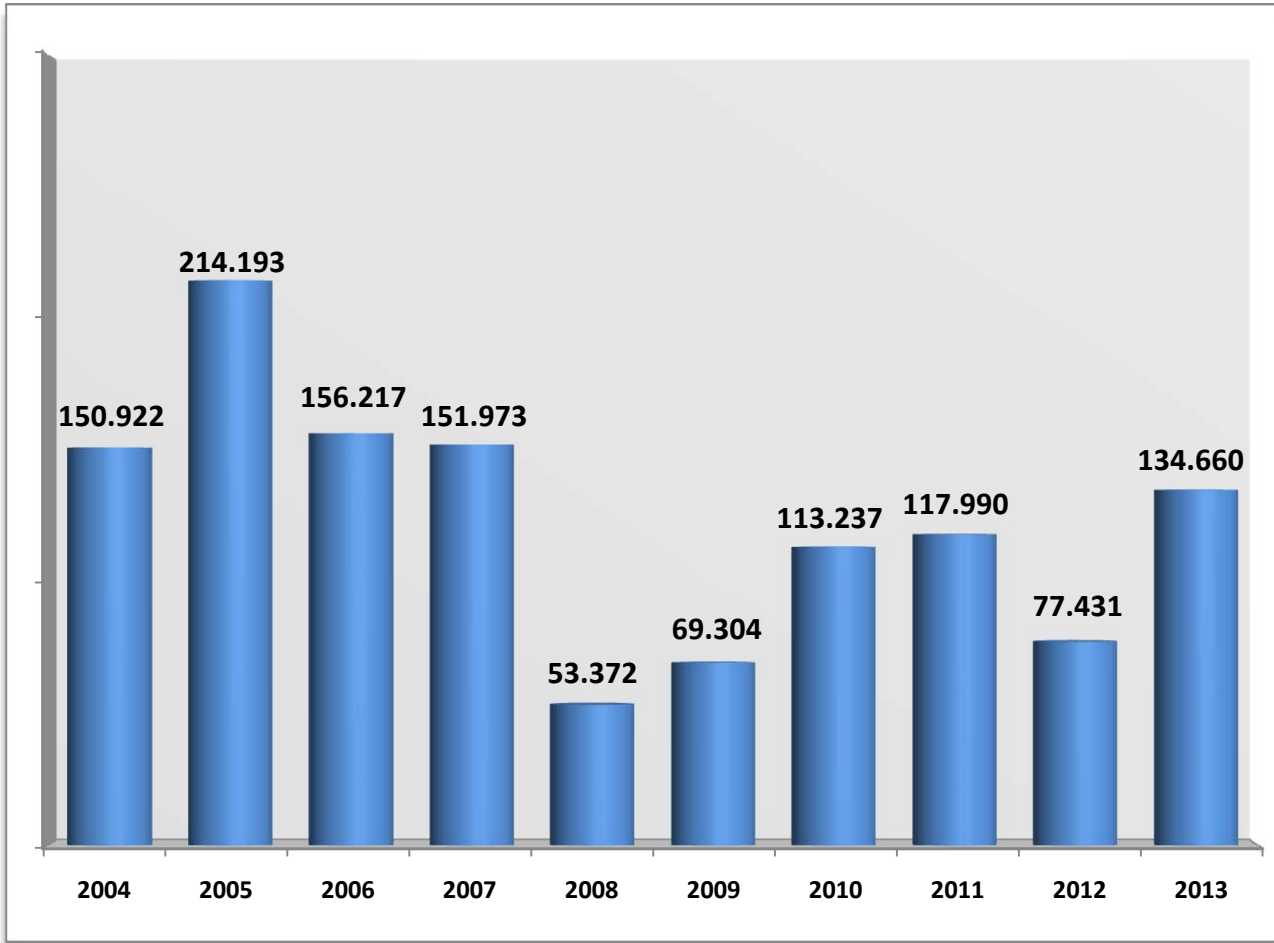
	General	Autónomos	Agrario	Mar	Carbón	Hogar	Total
<b>2.010</b>							
enero	1.168.108	195.750	262.683	4.024	693	175.614	<b>1.806.873</b>
febrero	1.179.025	194.963	261.122	4.610	720	177.545	<b>1.817.985</b>
marzo	1.190.815	196.038	255.740	4.994	728	179.916	<b>1.828.230</b>
abril	1.212.531	197.412	252.611	5.205	730	181.881	<b>1.850.369</b>
mayo	1.239.060	198.891	256.420	5.278	705	183.185	<b>1.883.538</b>
junio	1.260.607	200.342	249.340	5.318	692	183.361	<b>1.899.660</b>
julio	1.282.766	200.489	228.195	5.463	670	182.574	<b>1.900.157</b>
agosto	1.270.345	199.473	221.032	5.346	655	181.084	<b>1.877.935</b>
septiembre	1.244.780	199.969	238.711	5.327	652	179.236	<b>1.868.675</b>
octubre	1.217.676	200.519	258.973	5.175	639	179.091	<b>1.862.073</b>
noviembre	1.192.091	199.978	251.323	4.745	623	178.994	<b>1.827.754</b>
diciembre	1.169.962	198.932	262.607	3.960	586	178.932	<b>1.814.979</b>
<b>2.011</b>							
enero	1.132.465	197.693	264.748	3.923	565	178.173	<b>1.777.567</b>
febrero	1.134.974	197.992	253.078	4.442	550	178.736	<b>1.769.773</b>
marzo	1.144.545	200.182	246.986	4.811	564	180.350	<b>1.777.438</b>
abril	1.162.183	203.024	251.367	4.992	597	181.816	<b>1.803.980</b>
mayo	1.184.204	206.191	264.602	5.077	605	182.665	<b>1.843.344</b>
junio	1.200.556	208.478	252.313	5.200	629	183.727	<b>1.850.903</b>
julio	1.220.571	208.837	230.281	5.399	623	184.050	<b>1.849.761</b>
agosto	1.207.765	208.286	224.120	5.404	620	183.852	<b>1.830.046</b>
septiembre	1.178.466	209.374	240.424	5.279	614	182.505	<b>1.816.662</b>
octubre	1.141.733	210.143	245.068	5.020	623	182.774	<b>1.785.362</b>
noviembre	1.106.828	209.216	246.545	4.634	625	183.449	<b>1.751.297</b>
diciembre	1.084.633	208.512	258.608	3.871	603	182.695	<b>1.738.922</b>
<b>2.012</b>							
enero	1.308.806	205.225	----	3.800	601	173.345	<b>1.691.778</b>
febrero	1.319.753	207.358	----	4.413	609	149.416	<b>1.681.548</b>
marzo	1.346.081	209.304	----	4.808	610	129.925	<b>1.690.728</b>
abril	1.377.412	211.976	----	4.877	603	113.710	<b>1.708.579</b>
mayo	1.420.433	215.050	----	4.939	598	98.823	<b>1.739.843</b>
junio	1.463.921	217.264	----	4.967	552	73.816	<b>1.760.520</b>
julio	1.528.708	217.836	----	5.128	519	12.742	<b>1.764.932</b>
agosto	1.524.313	216.878	----	5.119	517	1.589	<b>1.748.415</b>
septiembre	1.504.856	217.191	----	5.041	508	1.240	<b>1.728.836</b>
octubre	1.478.747	217.125	----	4.837	502	664	<b>1.701.875</b>
noviembre	1.442.388	215.675	----	4.650	492	468	<b>1.663.674</b>
diciembre	1.426.191	215.065	----	3.764	470	362	<b>1.645.851</b>
<b>2.013</b>							
enero	1.382.711	213.435	----	3.764	445	----	<b>1.600.355</b>
febrero	1.378.941	212.907	----	4.110	434	----	<b>1.596.391</b>
marzo	1.384.474	214.863	----	4.437	363	----	<b>1.604.138</b>
abril	1.396.628	217.776	----	4.559	313	----	<b>1.619.275</b>
<b>mayo</b>	<b>1.425.521</b>	<b>220.935</b>	----	<b>4.633</b>	<b>301</b>	----	<b>1.651.390</b>
junio							
julio							
agosto							
septiembre							
octubre							
noviembre							
diciembre							

**EVOLUCIÓN MENSUAL DE LA AFILIACIÓN  
TOTAL SISTEMA**

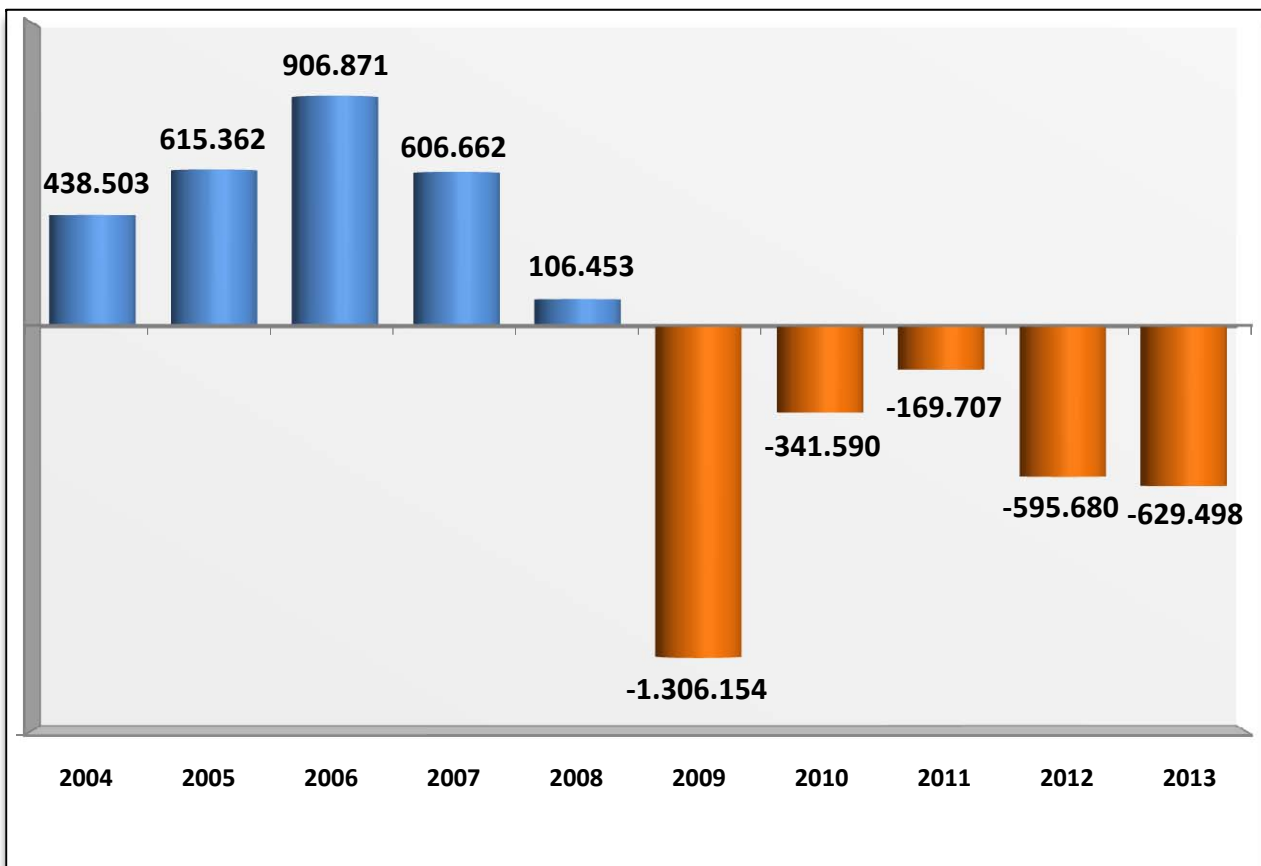
	TRABAJADORES EN ALTA	DIFERENCIA INTERMENSUAL		DIFERENCIA INTERANUAL	
		ABSOLUTA	%	ABSOLUTA	%
<b>Medios 2010</b>					
enero	17.546.011	-257.828	-1,45	-635.732	-3,50
febrero	17.572.351	26.340	0,15	-540.259	-2,98
marzo	17.594.808	22.457	0,13	-463.313	-2,57
abril	17.648.660	53.852	0,31	-385.523	-2,14
mayo	17.761.897	113.237	0,64	-341.590	-1,89
junio	17.785.782	23.884	0,13	-312.204	-1,73
julio	17.848.323	62.541	0,35	-295.231	-1,63
agosto	17.716.464	-131.858	-0,74	-284.846	-1,58
septiembre	17.671.480	-44.985	-0,25	-263.615	-1,47
octubre	17.666.149	-5.331	-0,03	-242.796	-1,36
noviembre	17.612.709	-53.440	-0,30	-234.960	-1,32
diciembre	17.584.982	-27.728	-0,16	-218.857	-1,23
<b>Medios 2011</b>					
enero	17.361.839	-223.143	-1,27	-184.173	-1,05
febrero	17.347.094	-14.744	-0,08	-225.257	-1,28
marzo	17.392.754	45.660	0,26	-202.054	-1,15
abril	17.474.201	81.447	0,47	-174.459	-0,99
mayo	17.592.191	117.990	0,68	-169.707	-0,96
junio	17.586.579	-5.612	-0,03	-199.203	-1,12
julio	17.637.352	50.773	0,29	-210.971	-1,18
agosto	17.500.517	-136.834	-0,78	-215.947	-1,22
septiembre	17.435.562	-64.956	-0,37	-235.918	-1,34
octubre	17.360.313	-75.249	-0,43	-305.837	-1,73
noviembre	17.248.530	-111.782	-0,64	-364.179	-2,07
diciembre	17.229.922	-18.609	-0,11	-355.060	-2,02
<b>Medios 2012</b>					
enero	16.958.267	-271.654	-1,58	-403.571	-2,32
febrero	16.897.112	-61.156	-0,36	-449.983	-2,59
marzo	16.902.530	5.419	0,03	-490.224	-2,82
abril	16.919.079	16.549	0,10	-555.122	-3,18
mayo	16.996.510	77.431	0,46	-595.680	-3,39
junio	17.027.843	31.332	0,18	-558.736	-3,18
julio	17.032.738	4.896	0,03	-604.613	-3,43
agosto	16.895.977	-136.762	-0,80	-604.541	-3,45
septiembre	16.809.803	-86.174	-0,51	-625.759	-3,59
octubre	16.736.727	-73.077	-0,43	-623.586	-3,59
noviembre	16.531.048	-205.678	-1,23	-717.482	-4,16
diciembre	16.442.681	-88.367	-0,53	-787.240	-4,57
<b>Medios 2013</b>					
enero	16.179.438	-263.243	-1,60	-778.829	-4,59
febrero	16.150.747	-28.691	-0,18	-746.365	-4,42
marzo	16.181.275	30.528	0,19	-721.256	-4,27
abril	16.232.352	51.077	0,32	-686.727	-4,06
<b>mayo</b>	<b>16.367.013</b>	<b>134.660</b>	<b>0,83</b>	<b>-629.498</b>	<b>-3,70</b>
junio					
julio					
agosto					
septiembre					
octubre					
noviembre					
diciembre					

## EVOLUCIÓN DE LA AFILIACIÓN A LA SEGURIDAD SOCIAL

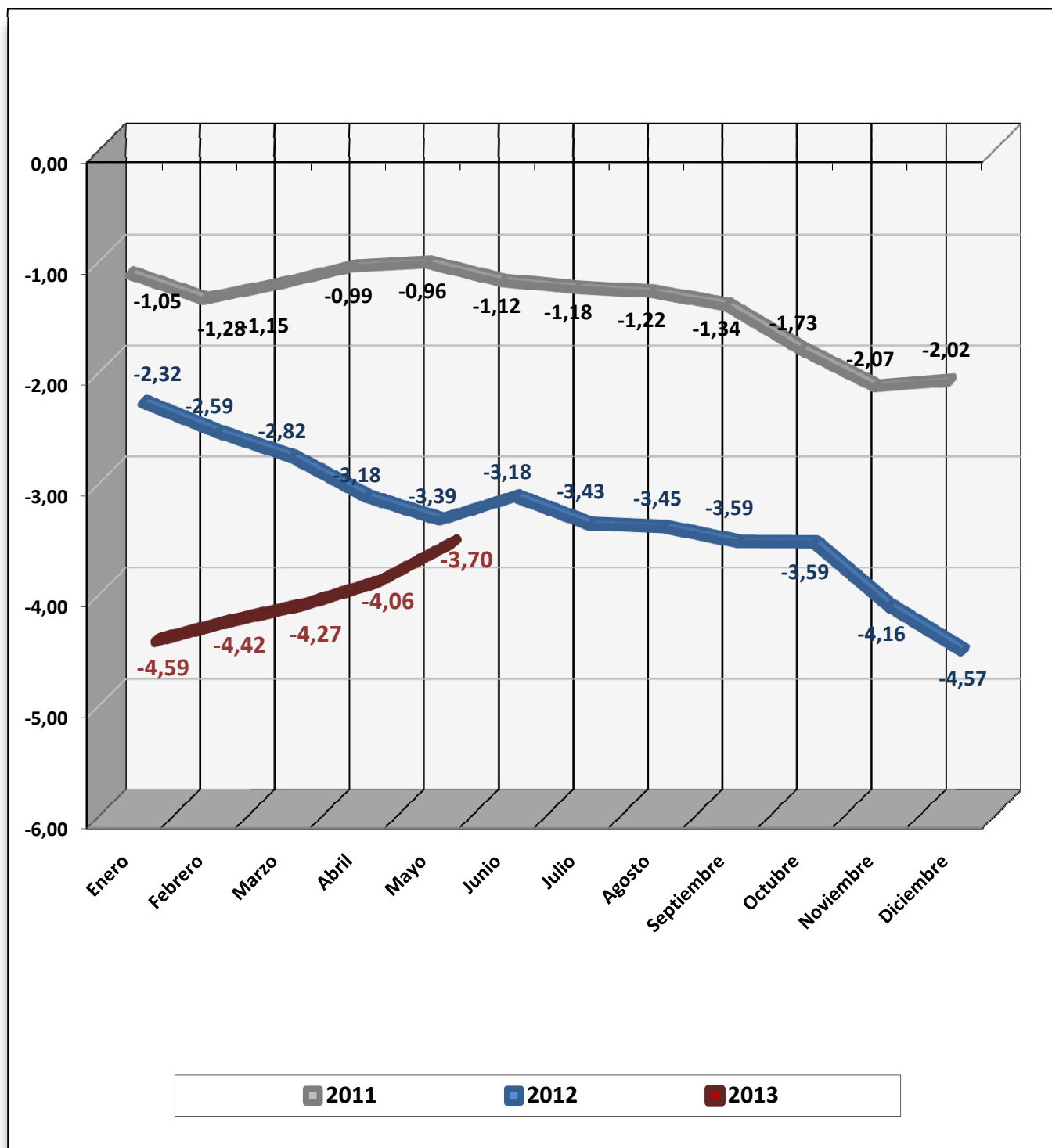
### . VARIACIÓN MENSUAL (mes de mayo)



### . VARIACIÓN ANUAL (mes de mayo)



## TASAS DE VARIACIÓN INTERANUAL DE LA AFILIACIÓN



**EVOLUCIÓN MENSUAL DE LA AFILIACIÓN  
RÉGIMEN GENERAL**

	TRABAJADORES EN ALTA	DIFERENCIA INTERMENSUAL		DIFERENCIA INTERANUAL	
		ABSOLUTA	%	ABSOLUTA	%
<b>Medios 2009</b>					
enero	13.755.624	-325.474	-2,31	-933.731	-6,36
febrero	13.700.543	-55.081	-0,40	-1.063.756	-7,20
marzo	13.649.042	-51.502	-0,38	-1.160.729	-7,84
abril	13.625.966	-23.075	-0,17	-1.215.920	-8,19
mayo	13.687.727	61.760	0,45	-1.198.021	-8,05
junio	13.693.647	5.920	0,04	-1.155.857	-7,78
julio	13.774.420	80.773	0,59	-1.118.264	-7,51
agosto	13.658.460	-115.960	-0,84	-1.012.217	-6,90
septiembre	13.572.167	-86.293	-0,63	-982.655	-6,75
octubre	13.541.932	-30.235	-0,22	-893.512	-6,19
noviembre	13.499.435	-42.497	-0,31	-762.968	-5,35
diciembre	13.436.667	-62.768	-0,46	-644.432	-4,58
<b>Medios 2010</b>					
enero	13.185.818	-250.849	-1,87	-569.806	-4,14
febrero	13.223.025	37.207	0,28	-477.518	-3,49
marzo	13.255.716	32.691	0,25	-393.326	-2,88
abril	13.319.739	64.022	0,48	-306.228	-2,25
mayo	13.429.348	109.609	0,82	-258.379	-1,89
junio	13.459.373	30.025	0,22	-234.274	-1,71
julio	13.553.424	94.052	0,70	-220.996	-1,60
agosto	13.448.473	-104.951	-0,77	-209.987	-1,54
septiembre	13.383.974	-64.500	-0,48	-188.193	-1,39
octubre	13.355.566	-28.408	-0,21	-186.366	-1,38
noviembre	13.321.003	-34.563	-0,26	-178.432	-1,32
diciembre	13.273.267	-47.736	-0,36	-163.400	-1,22
<b>Medios 2011</b>					
enero	13.054.517	-218.750	-1,65	-131.301	-1,00
febrero	13.070.760	16.243	0,12	-152.266	-1,15
marzo	13.124.238	53.478	0,41	-131.479	-0,99
abril	13.192.473	68.236	0,52	-127.265	-0,96
mayo	13.284.588	92.114	0,70	-144.760	-1,08
junio	13.286.912	2.324	0,02	-172.461	-1,28
julio	13.369.446	82.534	0,62	-183.978	-1,36
agosto	13.253.361	-116.085	-0,87	-195.112	-1,45
septiembre	13.162.855	-90.507	-0,68	-221.119	-1,65
octubre	13.088.041	-74.813	-0,57	-267.524	-2,00
noviembre	12.979.216	-108.826	-0,83	-341.787	-2,57
diciembre	12.929.822	-49.393	-0,38	-343.445	-2,59
<b>Medios 2012</b>					
	<b>INTEGRACIÓN DE RÉGIMENES AGRARIO Y HOGAR</b>				
enero	13.566.538	636.715	4,92	512.021	3,92
febrero	13.538.321	-28.217	-0,21	467.562	3,58
marzo	13.566.795	28.473	0,21	442.557	3,37
abril	13.601.522	34.728	0,26	409.049	3,10
mayo	13.694.459	92.937	0,68	409.872	3,09
junio	13.763.448	68.989	0,50	476.536	3,59
julio	13.875.453	112.004	0,81	506.007	3,78
agosto	13.771.654	-103.799	-0,75	518.293	3,91
septiembre	13.692.548	-79.106	-0,57	529.693	4,02
octubre	13.628.176	-64.372	-0,47	540.135	4,13
noviembre	13.433.462	-194.714	-1,43	454.246	3,50
diciembre	13.352.736	-80.726	-0,60	422.913	3,27
<b>Medios 2013 (1)</b>					
enero	13.107.957	-246.083	-1,84	-741.712	-5,36
febrero	13.089.436	-18.521	-0,14	-694.995	-5,04
marzo	13.111.271	21.834	0,17	-672.326	-4,88
abril	13.149.947	38.676	0,29	-643.919	-4,67
<b>mayo</b>	<b>13.271.222</b>	<b>121.275</b>	<b>0,92</b>	<b>-592.494</b>	<b>-4,27</b>
junio					
julio					
agosto					
septiembre					
octubre					
noviembre					
diciembre					

(1) La comparación intermensual e interanual se ha efectuado incluyendo en 2012 a los afiliados del Régimen de Hogar

## REGIMEN GENERAL. AFILIACIÓN POR SECTORES DE ACTIVIDAD.

SECTOR ACTIVIDAD	Media Mayo 2013	Variación mensual		Variación interanual	
		ABSOLUTA	%	ABSOLUTA	%
Agricultura, Ganadería, Caza, Selvicultura y Pesca	50.900	1.771	3,61%	-696	-1,35%
Industrias Extractivas	18.480	-47	-0,26%	-2.035	-9,92%
Industria Manufacturera	1.597.387	3.575	0,22%	-96.021	-5,67%
Suministro de Energía Eléctrica, Gas, Vapor y Aire Acondicionado	38.003	7	0,02%	-1.298	-3,30%
Suministro de Agua, Actividades de Saneamiento, Gestión de Residuos y Descontaminación	128.731	768	0,60%	-3.114	-2,36%
Construcción	648.772	4.400	0,68%	-133.148	-17,03%
Comercio; Reparación de Vehículos de Motor y Motocicletas	2.100.016	4.364	0,21%	-78.862	-3,62%
Transporte y Almacenamiento	579.275	3.371	0,59%	-17.869	-2,99%
Hostelería	1.006.345	61.701	6,53%	-2.344	-0,23%
Información y Comunicaciones	358.897	-926	-0,26%	-14.350	-3,84%
Actividades Financieras y de Seguros	345.904	-1.338	-0,39%	-13.965	-3,88%
Actividades Inmobiliarias	67.661	606	0,90%	1.965	2,99%
Actividades Profesionales Científicas y Técnicas	604.476	1.314	0,22%	-19.525	-3,13%
Actividades Administrativas y Servicios Auxiliares	1.015.492	9.927	0,99%	-26.967	-2,59%
Administración Pública y Defensa; Seguridad Social Obligatoria	985.397	1.500	0,15%	-34.740	-3,41%
Educación	717.734	6.339	0,89%	-13.856	-1,89%
Actividades Sanitarias y Servicios Sociales	1.262.520	1.294	0,10%	-174.868	-12,17%
Actividades Artísticas, Recreativas y de Entretenimiento	196.619	4.160	2,16%	-1.202	-0,61%
Otros Servicios	293.472	2.303	0,79%	-17.393	-5,59%
Actividades de los Hogares como Empleadores de Personal Doméstico y Productores de Bienes y Servicios para uso Propio	45.205	234	0,52%	1.523	3,49%
Actividades de Organizaciones y Organismo Extraterritoriales	2.714	25	0,94%	132	5,09%
<b>TOTAL (sin S.E. Agrario ni S.E. Hogar)</b>	<b>12.064.002</b>	<b>105.350</b>	<b>0,88%</b>	<b>-648.635</b>	<b>-5,10%</b>
S.E. AGRARIO	780.236	14.374	1,88%	-49.653	-5,98%
S.E. HOGAR	426.984	1.551	0,36%	105.794	32,94%
<b>TOTAL RÉGIMEN GENERAL</b>	<b>13.271.222</b>	<b>121.275</b>	<b>0,92%</b>	<b>-592.494</b>	<b>-4,27%</b>



**EVOLUCIÓN MENSUAL DE LA AFILIACIÓN  
RÉGIMEN ESP. TRABAJADORES AUTÓNOMOS**

	TRABAJADORES EN ALTA	DIFERENCIA INTERMENSUAL		DIFERENCIA INTERANUAL	
		ABSOLUTA	%	ABSOLUTA	%
<b>Medios 2009</b>					
enero	3.287.286	-31.902	-0,96	-109.688	-3,23
febrero	3.263.872	-23.414	-0,71	-134.574	-3,96
marzo	3.253.269	-10.603	-0,32	-154.331	-4,53
abril	3.244.526	-8.743	-0,27	-165.981	-4,87
mayo	3.237.965	-6.561	-0,20	-172.113	-5,05
junio	3.232.151	-5.814	-0,18	-177.372	-5,20
julio	3.218.678	-13.472	-0,42	-180.949	-5,32
agosto	3.202.305	-16.374	-0,51	-179.843	-5,32
septiembre	3.194.873	-7.432	-0,23	-176.818	-5,24
octubre	3.182.563	-12.310	-0,39	-173.023	-5,16
noviembre	3.170.356	-12.207	-0,38	-166.123	-4,98
diciembre	3.162.337	-8.019	-0,25	-156.852	-4,73
<b>Medios 2010</b>					
enero	3.146.161	-16.175	-0,51	-141.125	-4,29
febrero	3.133.792	-12.369	-0,39	-130.080	-3,99
marzo	3.134.666	873	0,03	-118.603	-3,65
abril	3.137.430	2.764	0,09	-107.096	-3,30
mayo	3.142.035	4.605	0,15	-95.930	-2,96
junio	3.145.651	3.615	0,12	-86.500	-2,68
julio	3.140.330	-5.320	-0,17	-78.348	-2,43
agosto	3.126.792	-13.539	-0,43	-75.513	-2,36
septiembre	3.122.484	-4.308	-0,14	-72.389	-2,27
octubre	3.117.468	-5.016	-0,16	-65.095	-2,05
noviembre	3.110.745	-6.723	-0,22	-59.611	-1,88
diciembre	3.104.248	-6.497	-0,21	-58.089	-1,84
<b>Medios 2011</b>					
enero	3.091.817	-12.431	-0,40	-54.345	-1,73
febrero	3.082.287	-9.529	-0,31	-51.505	-1,64
marzo	3.089.588	7.301	0,24	-45.077	-1,44
abril	3.098.307	8.718	0,28	-39.123	-1,25
mayo	3.106.765	8.458	0,27	-35.270	-1,12
junio	3.110.615	3.850	0,12	-35.036	-1,11
julio	3.105.845	-4.770	-0,15	-34.485	-1,10
agosto	3.094.590	-11.256	-0,36	-32.202	-1,03
septiembre	3.092.136	-2.454	-0,08	-30.348	-0,97
octubre	3.086.837	-5.299	-0,17	-30.631	-0,98
noviembre	3.078.368	-8.469	-0,27	-32.377	-1,04
diciembre	3.071.669	-6.699	-0,22	-32.579	-1,05
<b>Medios 2012</b>					
enero	3.043.950	-27.719	-0,90	-47.866	-1,55
febrero	3.045.932	1.982	0,07	-36.356	-1,18
marzo	3.050.798	4.867	0,16	-38.790	-1,26
abril	3.057.272	6.474	0,21	-41.035	-1,32
mayo	3.064.494	7.221	0,24	-42.272	-1,36
junio	3.068.808	4.314	0,14	-41.807	-1,34
julio	3.064.843	-3.965	-0,13	-41.003	-1,32
agosto	3.050.085	-14.757	-0,48	-44.504	-1,44
septiembre	3.044.854	-5.231	-0,17	-47.282	-1,53
octubre	3.038.901	-5.953	-0,20	-47.936	-1,55
noviembre	3.028.794	-10.108	-0,33	-49.574	-1,61
diciembre	3.024.652	-4.142	-0,14	-47.017	-1,53
<b>Medios 2013</b>					
enero	3.008.925	-15.727	-0,52	-35.025	-1,15
febrero	2.997.806	-11.118	-0,37	-48.126	-1,58
marzo	3.005.397	7.591	0,25	-45.401	-1,49
abril	3.017.311	11.914	0,40	-39.962	-1,31
<b>mayo</b>	<b>3.029.843</b>	<b>12.532</b>	<b>0,42</b>	<b>-34.651</b>	<b>-1,13</b>
junio					
julio					
agosto					
septiembre					
octubre					
noviembre					
diciembre					

**REG. ESPECIAL DE TRABAJADORES AUTÓNOMOS. AFILIACIÓN POR SECTORES DE ACTIVIDAD.**

SECTOR ACTIVIDAD	Media Mayo 2013	Variación mensual		Variación interanual	
		ABSOLUTA	%	ABSOLUTA	%
Agricultura, Ganadería, Caza, Selvicultura y Pesca	266.414	90	0,03%	-4.037	-1,49%
Industrias Extractivas	1.779	-3	-0,17%	-126	-6,59%
Industria Manufacturera	224.252	-239	-0,11%	-6.799	-2,94%
Suministro de Energía Eléctrica, Gas, Vapor y Aire Acondicionado	1.336	7	0,54%	43	3,36%
Suministro de Agua, Actividades de Saneamiento, Gestión de Residuos y Descontaminación	2.386	1	0,02%	-39	-1,62%
Construcción	355.090	1.310	0,37%	-28.081	-7,33%
Comercio; Reparación de Vehículos de Motor y Motocicletas	786.100	3.464	0,44%	-1.381	-0,18%
Transporte y Almacenamiento	194.900	-70	-0,04%	-4.303	-2,16%
Hostelería	325.774	3.400	1,05%	549	0,17%
Información y Comunicaciones	49.816	177	0,36%	1.025	2,10%
Actividades Financieras y de Seguros	53.718	156	0,29%	1.275	2,43%
Actividades Inmobiliarias	30.153	108	0,36%	523	1,76%
Actividades Profesionales Científicas y Técnicas	220.499	1.276	0,58%	4.961	2,30%
Actividades Administrativas y Servicios Auxiliares	118.014	753	0,64%	-1.390	-1,16%
Administración Pública y Defensa; Seguridad Social Obligatoria	509	9	1,81%	35	7,27%
Educación	66.679	348	0,53%	2.728	4,27%
Actividades Sanitarias y Servicios Sociales	86.208	455	0,53%	4.035	4,91%
Actividades Artísticas, Recreativas y de Entretenimiento	51.182	977	1,95%	-84	-0,16%
Otros Servicios	194.544	307	0,16%	-3.648	-1,84%
Actividades de los Hogares como Empleadores de Personal Doméstico y Productores de Bienes y Servicios para uso Propio	445	5	1,18%	43	10,78%
Actividades de Organizaciones y Organismo Extraterritoriales	46	2	3,46%	17	57,29%
<b>TOTAL</b>	<b>3.029.843</b>	<b>12.532</b>	<b>0,42%</b>	<b>-34.651</b>	<b>-1,13%</b>

**EVOLUCIÓN MENSUAL DE LA AFILIACIÓN  
RÉGIMEN ESP. TRABAJADORES DEL MAR**

FECHAS	TRABAJADORES EN ALTA	DIFERENCIA INTERMENSUAL		DIFERENCIA INTERANUAL	
		ABSOLUTA	%	ABSOLUTA	%
<b>Medios 2009</b>					
enero	63.685	-2.453	-3,71	-3.141	-4,70
febrero	65.443	1.759	2,76	-3.188	-4,64
marzo	67.329	1.886	2,88	-2.430	-3,48
abril	67.708	379	0,56	-2.393	-3,41
mayo	67.869	161	0,24	-2.882	-4,07
junio	68.310	441	0,65	-626	-0,91
julio	69.968	1.658	2,43	-2.831	-3,89
agosto	69.872	-96	-0,14	-2.888	-3,97
septiembre	68.374	-1.498	-2,14	-3.305	-4,61
octubre	66.404	-1.970	-2,88	-2.745	-3,97
noviembre	65.655	-749	-1,13	-3.251	-4,72
diciembre	63.530	-2.125	-3,24	-2.608	-3,94
<b>Medios 2010</b>					
enero	62.620	-910	-1,43	-1.064	-1,67
febrero	63.788	1.167	1,86	-1.656	-2,53
marzo	65.465	1.678	2,63	-1.864	-2,77
abril	66.113	648	0,99	-1.595	-2,36
mayo	65.962	-151	-0,23	-1.907	-2,81
junio	66.003	41	0,06	-2.307	-3,38
julio	67.800	1.797	2,72	-2.168	-3,10
agosto	67.392	-408	-0,60	-2.480	-3,55
septiembre	66.473	-919	-1,36	-1.901	-2,78
octubre	64.728	-1.744	-2,62	-1.676	-2,52
noviembre	63.907	-821	-1,27	-1.747	-2,66
diciembre	61.344	-2.563	-4,01	-2.186	-3,44
<b>Medios 2011</b>					
enero	60.508	-837	-1,36	-2.113	-3,37
febrero	61.787	1.279	2,11	-2.001	-3,14
marzo	63.374	1.588	2,57	-2.091	-3,19
abril	63.724	350	0,55	-2.389	-3,61
mayo	63.896	171	0,27	-2.066	-3,13
junio	64.698	802	1,26	-1.305	-1,98
julio	66.170	1.472	2,28	-1.630	-2,40
agosto	66.132	-38	-0,06	-1.260	-1,87
septiembre	64.738	-1.394	-2,11	-1.735	-2,61
octubre	63.510	-1.228	-1,90	-1.219	-1,88
noviembre	62.734	-776	-1,22	-1.173	-1,84
diciembre	60.035	-2.699	-4,30	-1.310	-2,13
<b>Medios 2012</b>					
enero	59.050	-985	-1,64	-1.458	-2,41
febrero	61.140	2.091	3,54	-647	-1,05
marzo	62.506	1.365	2,23	-869	-1,37
abril	62.296	-209	-0,34	-1.428	-2,24
mayo	62.700	404	0,65	-1.196	-1,87
junio	63.265	565	0,90	-1.433	-2,21
julio	64.792	1.527	2,41	-1.378	-2,08
agosto	64.863	70	0,11	-1.269	-1,92
septiembre	63.766	-1.097	-1,69	-972	-1,50
octubre	62.405	-1.361	-2,13	-1.105	-1,74
noviembre	62.219	-186	-0,30	-515	-0,82
diciembre	59.252	-2.967	-4,77	-783	-1,30
<b>Medios 2013</b>					
enero	58.043	-1.210	-2,04	-1.007	-1,71
febrero	59.034	992	1,71	-2.106	-3,44
marzo	60.395	1.361	2,31	-2.111	-3,38
abril	61.148	754	1,25	-1.148	-1,84
<b>mayo</b>	<b>62.025</b>	<b>877</b>	<b>1,43</b>	<b>-675</b>	<b>-1,08</b>
junio					
julio					
agosto					
septiembre					
octubre					
noviembre					
diciembre					

**EVOLUCIÓN MENSUAL DE LA AFILIACIÓN  
RÉGIMEN ESP. MINERÍA DEL CARBÓN**

FECHAS	TRABAJADORES EN ALTA	DIFERENCIA INTERMENSUAL		DIFERENCIA INTERANUAL	
		ABSOLUTA	%	ABSOLUTA	%
<b>Medios 2009</b>					
enero	7.598	-151	-1,95	-432	-5,38
febrero	7.631	33	0,44	-370	-4,62
marzo	7.623	-8	-0,10	-407	-5,07
abril	7.612	-11	-0,15	-366	-4,59
mayo	7.568	-45	-0,58	-417	-5,22
junio	7.467	-101	-1,33	-522	-6,53
julio	7.397	-70	-0,93	-666	-8,26
agosto	7.360	-36	-0,49	-713	-8,84
septiembre	7.252	-109	-1,48	-786	-9,78
octubre	7.258	7	0,09	-724	-9,07
noviembre	7.245	-13	-0,18	-659	-8,34
diciembre	7.207	-38	-0,53	-541	-6,99
<b>Medios 2010</b>					
enero	7.118	-90	-1,24	-480	-6,32
febrero	7.112	-6	-0,08	-519	-6,80
marzo	7.095	-17	-0,24	-528	-6,93
abril	7.030	-65	-0,92	-582	-7,65
mayo	6.905	-125	-1,78	-662	-8,75
junio	6.841	-64	-0,92	-625	-8,37
julio	6.775	-67	-0,97	-622	-8,41
agosto	6.694	-81	-1,19	-666	-9,05
septiembre	6.588	-107	-1,59	-664	-9,16
octubre	6.479	-109	-1,65	-780	-10,74
noviembre	6.401	-78	-1,20	-845	-11,66
diciembre	6.281	-119	-1,87	-926	-12,85
<b>Medios 2011</b>					
enero	6.093	-189	-3,00	-1.025	-14,40
febrero	5.995	-98	-1,61	-1.118	-15,71
marzo	5.998	3	0,05	-1.097	-15,47
abril	6.019	22	0,36	-1.011	-14,37
mayo	6.022	3	0,05	-883	-12,78
junio	6.070	47	0,78	-772	-11,28
julio	6.085	16	0,26	-689	-10,18
agosto	6.066	-20	-0,32	-629	-9,39
septiembre	6.001	-65	-1,07	-587	-8,91
octubre	5.984	-17	-0,29	-495	-7,64
noviembre	5.939	-45	-0,75	-462	-7,21
diciembre	5.670	-269	-4,53	-611	-9,73
<b>Medios 2012</b>					
enero	5.598	-72	-1,28	-495	-8,13
febrero	5.608	10	0,18	-387	-6,45
marzo	5.630	22	0,40	-368	-6,13
abril	5.645	15	0,27	-374	-6,22
mayo	5.601	-44	-0,78	-421	-6,99
junio	4.348	-1.253	-22,37	-1.721	-28,36
julio	4.199	-149	-3,43	-1.886	-30,99
agosto	5.234	1.035	24,64	-832	-13,71
septiembre	5.268	34	0,65	-733	-12,22
octubre	5.077	-191	-3,63	-907	-15,16
noviembre	4.938	-139	-2,73	-1.001	-16,85
diciembre	4.737	-201	-4,08	-933	-16,46
<b>Medios 2013</b>					
enero	4.513	-223	-4,72	-1.084	-19,37
febrero	4.470	-44	-0,97	-1.138	-20,30
marzo	4.212	-257	-5,76	-1.418	-25,18
abril	3.947	-266	-6,31	-1.699	-30,09
<b>mayo</b>	<b>3.923</b>	<b>-24</b>	<b>-0,60</b>	<b>-1.678</b>	<b>-29,96</b>
junio					
julio					
agosto					
septiembre					
octubre					
noviembre					
diciembre					

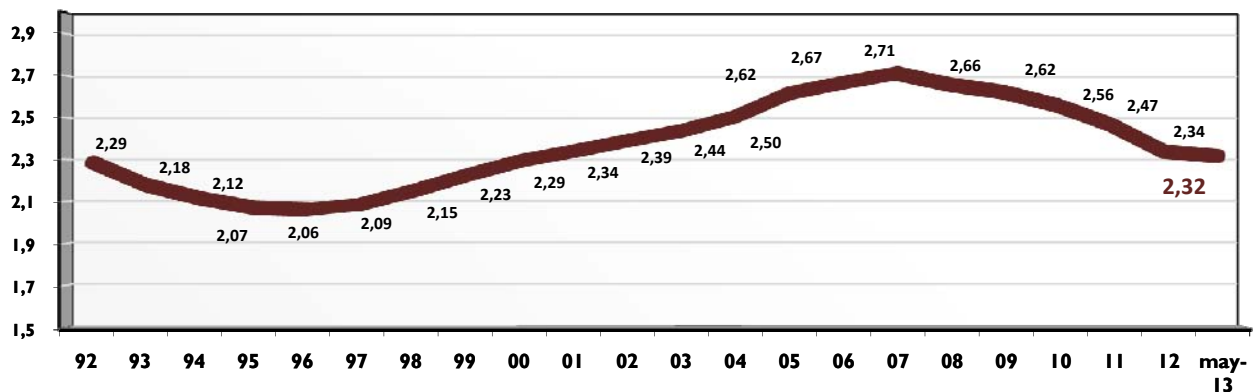
## EVOLUCION AFILIADOS/PENSIONISTAS

	AFILIADOS OCUPADOS	AFILIADOS EN DESEMPLEO	TOTAL AFILIADOS	PENSIONISTAS	RELACION AFIL./PENS
dic-88	11.776.913	1.096.003	12.872.916	5.507.151	2,34
dic-89	12.304.350	1.094.136	13.398.486	5.636.359	2,38
dic-90	12.587.744	1.310.779	13.898.523	5.773.170	2,41
dic-91	12.614.031	1.532.417	14.146.448	5.913.691	2,39
dic-92	12.234.096	1.607.685	13.841.781	6.054.084	2,29
dic-93	11.916.436	1.736.397	13.652.833	6.268.105	2,18
dic-94	12.109.602	1.410.066	13.519.668	6.391.427	2,12
dic-95	12.300.791	1.194.809	13.495.600	6.516.282	2,07
dic-96	12.534.661	1.152.362	13.687.023	6.636.497	2,06
dic-97	13.029.432	1.034.695	14.064.127	6.740.378	2,09
dic-98	13.816.294	914.356	14.730.650	6.846.595	2,15
dic-99	14.578.326	853.664	15.431.990	6.932.804	2,23
dic-00	15.236.218	863.763	16.099.981	7.017.233	2,29
dic-01	15.748.752	920.661	16.669.413	7.121.087	2,34
dic-02	16.188.390	1.000.967	17.189.357	7.190.919	2,39
dic-03	16.589.561	1.073.834	17.663.395	7.247.856	2,44
dic-04	17.161.920	1.121.015	18.282.935	7.300.329	2,50
dic-05	18.156.182	1.169.636	19.325.818	7.388.500	2,62
dic-06	18.770.259	1.209.077	19.979.336	7.494.385	2,67
dic-07	19.195.755	1.367.463	20.563.218	7.586.574	2,71
dic-08	18.305.613	2.156.051	20.461.664	7.700.749	2,66
dic-09	17.640.018	2.874.522	20.514.540	7.826.416	2,62
dic-10	17.478.095	2.858.314	20.336.409	7.948.463	2,56
dic-11	17.111.792	2.770.164	19.881.956	8.061.785	2,47
dic-12	16.332.488	2.798.733	19.131.221	8.182.112	2,34
may-13 (1)	16.281.979	2.750.103	19.032.082	8.216.616	2,32

**(1) Dato provisional al referirse los afiliados en desempleo al mes de abril de 2013**

Los datos de afiliados ocupados corresponden al último día de cada mes (no son medios como en las estadísticas anteriores), debido a la antigüedad de la serie cuando no se disponía de datos medios y a fin de que se puedan realizar comparaciones homogéneas

**Datos a diciembre de cada año**



**AFILIACIÓN POR PROVINCIAS Y CC.AA. MAYO 2013**

	GENERAL (1)	AUTÓNOMOS	MAR	CARBON	TOTAL SISTEMA
Almería	187.560	52.452	946	0	240.958
Cádiz	263.343	52.991	4.405	0	320.739
Córdoba	219.761	48.767	0	0	268.528
Granada	233.961	56.022	212	0	290.194
Huelva	182.119	24.997	2.069	0	209.185
Jaén	175.626	37.932	0	0	213.558
Málaga	396.024	95.357	1.144	0	492.525
Sevilla	544.549	96.345	411	0	641.306
<b>ANDALUCÍA</b>	<b>2.202.943</b>	<b>464.864</b>	<b>9.187</b>	<b>0</b>	<b>2.676.994</b>
Huesca	63.268	22.615	0	0	85.884
Teruel	34.964	13.877	0	257	49.098
Zaragoza	297.931	66.176	0	78	364.185
<b>ARAGÓN</b>	<b>396.164</b>	<b>102.668</b>	<b>0</b>	<b>335</b>	<b>499.167</b>
<b>ASTURIAS</b>	<b>261.857</b>	<b>74.750</b>	<b>1.745</b>	<b>2.320</b>	<b>340.672</b>
<b>ILLES BALEARS</b>	<b>345.126</b>	<b>82.224</b>	<b>2.133</b>	<b>0</b>	<b>429.482</b>
Las Palmas	284.747	53.232	3.069	0	341.048
S.C.Tenerife	248.085	52.232	2.096	0	302.413
<b>CANARIAS</b>	<b>532.832</b>	<b>105.464</b>	<b>5.165</b>	<b>0</b>	<b>643.461</b>
<b>CANTABRIA</b>	<b>151.742</b>	<b>41.110</b>	<b>1.317</b>	<b>0</b>	<b>194.170</b>
Ávila	34.952	14.387	0	0	49.339
Burgos	107.013	28.470	0	0	135.483
León	109.748	38.765	0	1.117	149.631
Palencia	44.648	14.273	0	42	58.963
Salamanca	82.843	27.427	0	0	110.271
Segovia	39.893	14.639	0	0	54.532
Soria	26.726	8.304	0	0	35.030
Valladolid	154.986	36.998	0	0	191.983
Zamora	38.092	17.624	0	0	55.716
<b>CASTILLA-LEÓN</b>	<b>638.901</b>	<b>200.887</b>	<b>0</b>	<b>1.159</b>	<b>840.947</b>
Albacete	90.832	28.580	0	0	119.412
Ciudad Real	110.168	34.245	0	99	144.513
Cuenca	45.816	19.019	0	0	64.835
Guadalajara	61.302	13.879	0	0	75.180
Toledo	146.306	47.346	0	0	193.652
<b>CAST.-LA MANCHA</b>	<b>454.424</b>	<b>143.069</b>	<b>0</b>	<b>99</b>	<b>597.592</b>
Barcelona	1.813.611	366.692	3.086	0	2.183.389
Girona	216.817	59.125	1.421	0	277.363
Lleida	125.854	39.643	0	0	165.498
Tarragona	215.318	52.852	1.907	0	270.077
<b>CATALUÑA</b>	<b>2.371.601</b>	<b>518.313</b>	<b>6.413</b>	<b>0</b>	<b>2.896.327</b>
Alicante	414.845	111.225	1.936	0	528.006
Castellón	150.403	40.896	1.159	0	192.458
Valencia	655.287	164.331	2.142	0	821.760
<b>C. VALENCIANA</b>	<b>1.220.535</b>	<b>316.452</b>	<b>5.237</b>	<b>0</b>	<b>1.542.224</b>
Badajoz	176.314	46.535	0	0	222.849
Cáceres	103.687	29.789	0	0	133.476
<b>EXTREMADURA</b>	<b>280.002</b>	<b>76.324</b>	<b>0</b>	<b>0</b>	<b>356.326</b>
A Coruña	297.611	85.525	5.760	0	388.896
Lugo	75.752	36.740	1.727	0	114.220
Ourense	71.824	25.741	0	0	97.565
Pontevedra	231.941	65.382	14.169	0	311.492
<b>GALICIA</b>	<b>677.128</b>	<b>213.389</b>	<b>21.656</b>	<b>0</b>	<b>912.173</b>
<b>C. DE MADRID</b>	<b>2.313.769</b>	<b>350.569</b>	<b>3.860</b>	<b>10</b>	<b>2.668.209</b>
<b>R. DE MURCIA</b>	<b>399.326</b>	<b>89.553</b>	<b>1.029</b>	<b>0</b>	<b>489.908</b>
<b>NAVARRA</b>	<b>204.080</b>	<b>45.181</b>	<b>0</b>	<b>0</b>	<b>249.261</b>
Araba/Álava	121.923	21.112	0	0	143.036
Gipuzkoa	221.228	68.122	1.142	0	290.492
Bizkaia	355.284	83.469	2.796	0	441.549
<b>PAÍS VASCO</b>	<b>698.436</b>	<b>172.704</b>	<b>3.938</b>	<b>0</b>	<b>875.077</b>
<b>LA RIOJA</b>	<b>88.163</b>	<b>25.577</b>	<b>0</b>	<b>0</b>	<b>113.740</b>
CEUTA	17.210	3.200	267	0	20.677
MELILLA	16.982	3.545	78	0	20.605
<b>TOTAL</b>	<b>13.271.222</b>	<b>3.029.843</b>	<b>62.025</b>	<b>3.923</b>	<b>16.367.013</b>

(1) El desglose figura en la siguiente página

**AFILIACIÓN POR PROVINCIAS Y CC.AA. RÉGIMEN GENERAL. ABRIL 2013**

	GENERAL	S.E. AGRARIO	S.E.HOGAR	TOTAL REGIMEN GENERAL
Almería	138.381	46.093	3.085	187.560
Cádiz	229.317	28.985	5.040	263.343
Córdoba	146.422	69.352	3.988	219.761
Granada	171.572	56.007	6.381	233.961
Huelva	94.512	85.841	1.766	182.119
Jaén	109.921	63.169	2.536	175.626
Málaga	348.782	34.753	12.488	396.024
Sevilla	432.924	97.402	14.224	544.549
<b>ANDALUCÍA</b>	<b>1.671.831</b>	<b>481.603</b>	<b>49.509</b>	<b>2.202.943</b>
Huesca	55.745	5.810	1.713	63.268
Teruel	33.036	1.118	810	34.964
Zaragoza	281.568	6.777	9.586	297.931
<b>ARAGÓN</b>	<b>370.349</b>	<b>13.706</b>	<b>12.110</b>	<b>396.164</b>
<b>ASTURIAS</b>	<b>251.690</b>	<b>947</b>	<b>9.220</b>	<b>261.857</b>
<b>ILLES BALEARS</b>	<b>330.255</b>	<b>2.681</b>	<b>12.190</b>	<b>345.126</b>
Las Palmas	271.706	6.907	6.134	284.747
S.C.Tenerife	236.433	6.968	4.685	248.085
<b>CANARIAS</b>	<b>508.139</b>	<b>13.874</b>	<b>10.819</b>	<b>532.832</b>
<b>CANTABRIA</b>	<b>145.305</b>	<b>583</b>	<b>5.855</b>	<b>151.742</b>
Ávila	32.456	1.284	1.212	34.952
Burgos	102.893	1.145	2.974	107.013
León	105.180	962	3.606	109.748
Palencia	42.664	914	1.070	44.648
Salamanca	77.996	1.923	2.924	82.843
Segovia	37.172	1.329	1.391	39.893
Soria	25.455	417	854	26.726
Valladolid	147.481	2.948	4.556	154.986
Zamora	35.504	1.492	1.096	38.092
<b>CASTILLA-LEÓN</b>	<b>606.800</b>	<b>12.416</b>	<b>19.684</b>	<b>638.901</b>
Albacete	79.644	8.654	2.534	90.832
Ciudad Real	98.271	8.751	3.146	110.168
Cuenca	39.947	4.637	1.233	45.816
Guadalajara	58.509	1.103	1.690	61.302
Toledo	136.771	5.958	3.577	146.306
<b>CAST.-LA MANCHA</b>	<b>413.142</b>	<b>29.102</b>	<b>12.180</b>	<b>454.424</b>
Barcelona	1.751.111	5.333	57.167	1.813.611
Girona	208.249	2.950	5.618	216.817
Lleida	113.979	9.135	2.741	125.854
Tarragona	204.809	5.979	4.530	215.318
<b>CATALUÑA</b>	<b>2.278.148</b>	<b>23.397</b>	<b>70.056</b>	<b>2.371.601</b>
Alicante	387.868	17.563	9.415	414.845
Castellón	139.635	6.743	4.025	150.403
Valencia	608.995	27.011	19.280	655.287
<b>C. VALENCIANA</b>	<b>1.136.499</b>	<b>51.317</b>	<b>32.719</b>	<b>1.220.535</b>
Badajoz	134.256	38.730	3.328	176.314
Cáceres	79.699	21.799	2.190	103.687
<b>EXTREMADURA</b>	<b>213.955</b>	<b>60.528</b>	<b>5.518</b>	<b>280.002</b>
A Coruña	284.237	1.550	11.824	297.611
Lugo	70.706	1.503	3.543	75.752
Ourense	68.112	301	3.410	71.824
Pontevedra	222.086	1.057	8.798	231.941
<b>GALICIA</b>	<b>645.141</b>	<b>4.412</b>	<b>27.575</b>	<b>677.128</b>
<b>C. DE MADRID</b>	<b>2.204.130</b>	<b>2.634</b>	<b>107.006</b>	<b>2.313.769</b>
<b>R. DE MURCIA</b>	<b>315.655</b>	<b>71.438</b>	<b>12.233</b>	<b>399.326</b>
<b>NAVARRA</b>	<b>190.832</b>	<b>5.554</b>	<b>7.693</b>	<b>204.080</b>
Araba/Álava	117.576	1.096	3.252	121.923
Gipuzkoa	212.460	428	8.341	221.228
Bizkaia	339.207	816	15.260	355.284
<b>PAÍS VASCO</b>	<b>669.244</b>	<b>2.340</b>	<b>26.852</b>	<b>698.436</b>
<b>LA RIOJA</b>	<b>81.446</b>	<b>3.692</b>	<b>3.024</b>	<b>88.163</b>
CEUTA	15.964	7	1.240	17.210
MELILLA	15.479	3	1.500	16.982
<b>TOTAL</b>	<b>12.064.002</b>	<b>780.236</b>	<b>426.984</b>	<b>13.271.222</b>

## AFILIACION POR PROVINCIAS Y CC.AA. MAYO 2013

### VARIACIÓN MENSUAL E INTERANUAL

	Media Mayo 2013	Variación media mensual		Variación media interanual	
		Absoluta	en %	Absoluta	en %
Almería	240.958	-1.848	-0,76%	-7.277	-2,93%
Cádiz	320.739	4.550	1,44%	-23.657	-6,87%
Córdoba	268.528	1.451	0,54%	-14.593	-5,15%
Granada	290.194	1.942	0,67%	-9.539	-3,18%
Huelva	209.185	2.292	1,11%	-6.544	-3,03%
Jaén	213.558	756	0,36%	-18.222	-7,86%
Málaga	492.525	7.670	1,58%	-20.890	-4,07%
Sevilla	641.306	183	0,03%	-31.380	-4,66%
<b>ANDALUCÍA</b>	<b>2.676.994</b>	<b>16.996</b>	<b>0,64%</b>	<b>-132.103</b>	<b>-4,70%</b>
Huesca	85.884	3.127	3,78%	-1.670	-1,91%
Teruel	49.098	515	1,06%	-2.216	-4,32%
Zaragoza	364.185	3.475	0,96%	-14.063	-3,72%
<b>ARAGÓN</b>	<b>499.167</b>	<b>7.117</b>	<b>1,45%</b>	<b>-17.949</b>	<b>-3,47%</b>
<b>ASTURIAS</b>	<b>340.672</b>	<b>785</b>	<b>0,23%</b>	<b>-19.198</b>	<b>-5,33%</b>
<b>ILLES BALEARS</b>	<b>429.482</b>	<b>45.313</b>	<b>11,80%</b>	<b>4.339</b>	<b>1,02%</b>
Las Palmas	341.048	-1.906	-0,56%	-5.977	-1,72%
S.C.Tenerife	302.413	-909	-0,30%	-7.260	-2,34%
<b>CANARIAS</b>	<b>643.461</b>	<b>-2.815</b>	<b>-0,44%</b>	<b>-13.237</b>	<b>-2,02%</b>
<b>CANTABRIA</b>	<b>194.170</b>	<b>947</b>	<b>0,49%</b>	<b>-10.284</b>	<b>-5,03%</b>
Ávila	49.339	599	1,23%	-2.132	-4,14%
Burgos	135.483	286	0,21%	-6.741	-4,74%
León	149.631	630	0,42%	-9.468	-5,95%
Palencia	58.963	264	0,45%	-2.705	-4,39%
Salamanca	110.271	794	0,73%	-3.872	-3,39%
Segovia	54.532	286	0,53%	-2.478	-4,35%
Soria	35.030	-26	-0,07%	-1.957	-5,29%
Valladolid	191.983	1.101	0,58%	-7.265	-3,65%
Zamora	55.716	386	0,70%	-3.005	-5,12%
<b>CASTILLA-LEÓN</b>	<b>840.947</b>	<b>4.321</b>	<b>0,52%</b>	<b>-39.624</b>	<b>-4,50%</b>
Albacete	119.412	1.478	1,25%	-7.772	-6,11%
Ciudad Real	144.513	1.287	0,90%	-12.437	-7,92%
Cuenca	64.835	301	0,47%	-5.505	-7,83%
Guadalajara	75.180	1.130	1,53%	-2.817	-3,61%
Toledo	193.652	1.131	0,59%	-13.531	-6,53%
<b>CAST.-LA MANCHA</b>	<b>597.592</b>	<b>5.327</b>	<b>0,90%</b>	<b>-42.061</b>	<b>-6,58%</b>
Barcelona	2.183.389	10.645	0,49%	-74.309	-3,29%
Girona	277.363	5.965	2,20%	-9.778	-3,41%
Lleida	165.498	4.594	2,85%	-6.038	-3,52%
Tarragona	270.077	4.559	1,72%	-13.149	-4,64%
<b>CATALUÑA</b>	<b>2.896.327</b>	<b>25.763</b>	<b>0,90%</b>	<b>-103.275</b>	<b>-3,44%</b>
Alicante	528.006	5.873	1,12%	-11.834	-2,19%
Castellón	192.458	-597	-0,31%	-8.506	-4,23%
Valencia	821.760	-990	-0,12%	-44.359	-5,12%
<b>C. VALENCIANA</b>	<b>1.542.224</b>	<b>4.286</b>	<b>0,28%</b>	<b>-64.699</b>	<b>-4,03%</b>
Badajoz	222.849	2.349	1,07%	-9.991	-4,29%
Cáceres	133.476	1.631	1,24%	-5.171	-3,73%
<b>EXTREMADURA</b>	<b>356.326</b>	<b>3.979</b>	<b>1,13%</b>	<b>-15.162</b>	<b>-4,08%</b>
A Coruña	388.896	473	0,12%	-12.100	-3,02%
Lugo	114.220	173	0,15%	-4.658	-3,92%
Ourense	97.565	367	0,38%	-2.265	-2,27%
Pontevedra	311.492	2.280	0,74%	-12.508	-3,86%
<b>GALICIA</b>	<b>912.173</b>	<b>3.294</b>	<b>0,36%</b>	<b>-31.530</b>	<b>-3,34%</b>
<b>C. DE MADRID</b>	<b>2.668.209</b>	<b>4.045</b>	<b>0,15%</b>	<b>-82.326</b>	<b>-2,99%</b>
<b>R. DE MURCIA</b>	<b>489.908</b>	<b>7.792</b>	<b>1,62%</b>	<b>-16.260</b>	<b>-3,21%</b>
<b>NAVARRA</b>	<b>249.261</b>	<b>3.325</b>	<b>1,35%</b>	<b>-8.767</b>	<b>-3,40%</b>
Araba/Álava	143.036	1.228	0,87%	-6.565	-4,39%
Gipuzkoa	290.492	394	0,14%	-9.450	-3,15%
Bizkaia	441.549	1.119	0,25%	-16.971	-3,70%
<b>PAIS VASCO</b>	<b>875.077</b>	<b>2.741</b>	<b>0,31%</b>	<b>-32.986</b>	<b>-3,63%</b>
<b>LA RIOJA</b>	<b>113.740</b>	<b>1.321</b>	<b>1,17%</b>	<b>-5.407</b>	<b>-4,54%</b>
CEUTA	20.677	28	0,14%	338	1,66%
MELILLA	20.605	96	0,47%	694	3,49%
<b>TOTAL</b>	<b>16.367.013</b>	<b>134.660</b>	<b>0,83%</b>	<b>-629.498</b>	<b>-3,70%</b>